

ÉPREUVE EXTERNE COMMUNE

FORMATION MATHÉMATIQUE

CE1D 2016

RÉSULTATS

INTRODUCTION

Les résultats pour chaque discipline de l'épreuve externe commune en lien avec l'octroi du CE1D de juin 2016 sont définitifs. Les disciplines concernées actuellement sont le français, les mathématiques, les sciences et les langues modernes.

Cette épreuve est obligatoire pour tous les élèves inscrits en :

- 2^e année commune et 2^e année complémentaire de l'enseignement ordinaire ou spécialisé de forme 4 ;
- 3^e année de différenciation et d'orientation.

Cette épreuve est également accessible aux élèves de :

- 1^{re} année complémentaire de l'enseignement ordinaire ou spécialisé de forme 4 ;
- 2^e ou 3^e phase de l'enseignement spécialisé de forme 3.

Le seuil de réussite pour chaque discipline est fixé à 50 % des points. En cas de réussite à l'une des disciplines, le conseil de classe considère que l'élève a atteint la maîtrise des socles de compétences pour la discipline concernée.

OBJECTIF DU DOCUMENT

Cette publication vise à présenter les résultats des élèves de la Fédération Wallonie-Bruxelles pour la formation mathématique. Ces résultats globaux et plus spécifiques sont calculés de la même façon que ceux figurant dans les grilles d'encodage de chaque classe.

formation mathématique

RÉSULTATS GLOBAUX

Les chiffres exposés portent sur 97,6 % des élèves pour lesquels l'administration a pu collecter les résultats. La majorité des résultats manquants est due à des écoles qui n'ont pas envoyé les résultats de tous les élèves ou pour toutes les matières.

En juin 2016, 53,3 % des élèves de 2^e commune et de 2^e complémentaire ont réussi l'épreuve de mathématiques.

Les tableaux ci-dessous reprennent les statistiques de participation et les différents scores pour chaque catégorie d'élèves. Les méthodes de calcul des scores sont identiques à celles qui apparaissent dans les grilles d'encodage qui ont été fournies aux écoles. Ces informations apparaissent dans l'onglet « Résultats ».

PARTICIPATION ET RÉUSSITE						
	2C	2S	1S	3SDO	2C/2S	Ma classe
Nombre d'élèves	47 809	6 804	470	62	54 650	
Répartition	86,7 %	12,3 %	0,9 %	0,1 %	99,9 %	
Passation complète ¹	98,3 %	96,0 %	96,5 %	88,8 %	98,0 %	
Réussite²	56,0 %	34,0 %	16,7 %	26,9 %	53,3 %	

SCORES PAR DOMAINE						
	2C	2S	1S	3SDO	2C/2S	Ma classe
Nombres et opérations (48 pts)	50,8 %	39,4 %	27,7 %	35,4 %	49,4 %	
Solides et figures (42 pts)	49,5 %	38,3 %	29,5 %	33,5 %	48,1 %	
Grandeurs (21 pts)	55,1 %	29,5 %	37,2 %	39,7 %	53,4 %	
Traitement de données (19 pts)	56,2 %	33,5 %	39,0 %	44,4 %	54,9 %	
Total (130 pts)	51,8 %	48,1 %	31,5 %	36,8 %	50,4 %	

SCORES PAR RUBRIQUE						
	2C	2S	1S	3SDO	2C/2S	Ma classe
Ressources (79 pts)	53,7 %	42,8 %	34,4 %	39,3 %	52,3 %	
Résolution de problèmes (39 pts)	50,9 %	37,3 %	27,9 %	33,9 %	49,3 %	
Argumentation Justification (12 pts)	42,9 %	33,8 %	23,9 %	30,1 %	41,8 %	
Total (130 pts)	51,8 %	40,3 %	31,5 %	36,8 %	50,4 %	

¹ Calculé en retirant les élèves absents ou n'ayant pas présenté la totalité de l'épreuve.

² Le taux de réussite est calculé sur le nombre d'élèves qui ont présenté l'intégralité de l'épreuve.

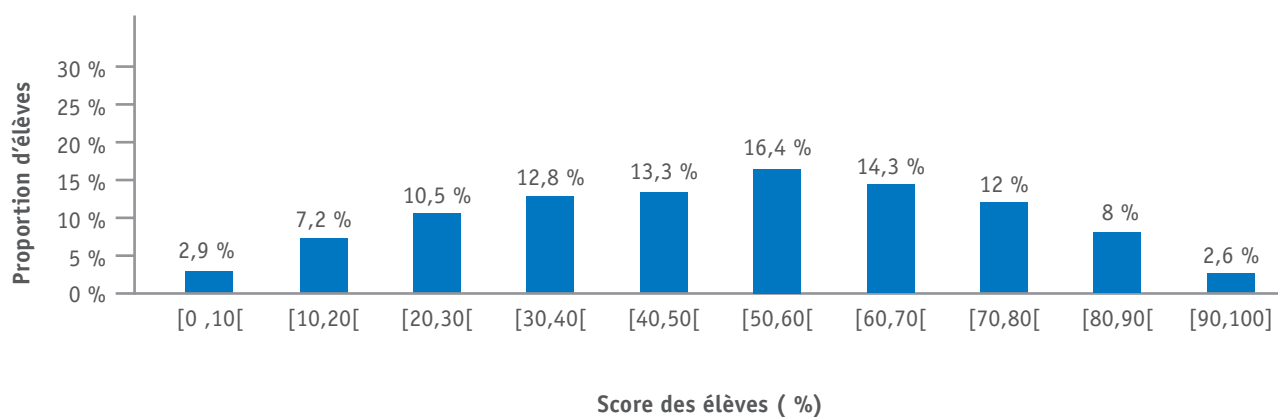
formation mathématique

DISTRIBUTION DES RÉSULTATS

L'histogramme ci-dessous dresse la distribution des scores des élèves de 2^e commune et de 2^e complémentaire, pris conjointement.

En formation mathématique, le score moyen atteint par ces élèves est de 50,4 %. Près de 42,7 % des élèves obtiennent un score compris dans l'intervalle [50, 80[. Près de 46,7 % ont un score inférieur 50 % et 10,6 % obtiennent un score supérieur à 80 %.

DISTRIBUTION DU SCORE GLOBAL AU CE1D MATHÉMATIQUES (2C/2S)



Mode de lecture : en juin 2016, 14,3 % des élèves de 2^e commune et de 2^e complémentaire ont obtenu un score compris dans l'intervalle [60,70[.

formation mathématique

RÉSULTATS PAR ITEM

Cette section reprend en détail chaque item de l'épreuve. Ces items sont classés par domaine et par compétence sollicités. Cet ordre est identique à celui adopté dans la grille d'encodage dans l'onglet « Résultats ».

Pour chaque item, vous verrez apparaître sa pondération, sa catégorie (Ressources = R ; Problèmes = P ; Justification/Argumentation = J), ainsi que la moyenne obtenue par l'ensemble des élèves de 2^e commune et de 2^e complémentaire. Nous vous invitons à faire apparaître en vis-à-vis les moyennes obtenues par votre/vos classe(s) dans la dernière colonne. Cette information est reprise en vert dans l'onglet « Résultats ».

Ces résultats permettent notamment de détecter quels sont les items qui, par rapport à l'ensemble des élèves, sont les moins bien réussis dans vos classes.

NOMBRES ET OPÉRATIONS Organiser les nombres par familles

Item	Pondération	Catégorie	2C	2S	2C/2S	Ma classe
16	4	R	47,0 %	34,2 %	45,5 %	
18	2	R	58,9 %	50,4 %	57,8 %	
19a	2	P	60,6 %	48,5 %	59,1 %	
19b	2	P	53,3 %	41,4 %	51,9 %	
Total	10		53,4 %	41,8 %	51,9 %	

NOMBRES ET OPÉRATIONS Opérations (priorités et propriétés) et valeurs numériques

Item	Pondération	Catégorie	2C	2S	2C/2S	Ma classe
5	2	R	55,8 %	44,9 %	54,5 %	
6	2	R	38,5 %	29,5 %	37,4 %	
7	2	R	56,8 %	52,7 %	56,3 %	
8	2	R	48,8 %	36,9 %	47,3 %	
17	2	P	50,9 %	40,1 %	49,6 %	
Total	10		50,2 %	40,8 %	49,0 %	

NOMBRES ET OPÉRATIONS Expressions et calculs littéraux

Item	Pondération	Catégorie	2C	2S	2C/2S	Ma classe
9	4	R	75,5 %	65,2 %	74,2 %	
26	4	R	60,8 %	49,8 %	59,5 %	
27	2	R	55,4 %	42,8 %	53,9 %	
28	2	R	32,7 %	16,7 %	30,7 %	
30	2	J	52,0 %	49,6 %	51,7 %	
Total	14		56,9 %	46,2 %	55,6 %	

NOMBRES ET OPÉRATIONS Équations

Item	Pondération	Catégorie	2C	2S	2C/2S	Ma classe
10a	3	R	45,8 %	33,9 %	44,4 %	
10b	3	R	55,7 %	43,0 %	54,2 %	
10c	3	R	35,7 %	25,5 %	34,4 %	
29a	2	P	47,6 %	30,0 %	45,5 %	
29b	3	P	32,5 %	15,8 %	30,5 %	
Total	14		43,2 %	29,6 %	41,5 %	

SOLIDES ET FIGURES Repérer

Item	Pondération	Catégorie	2C	2S	2C/2S	Ma classe
22a	2	R	59,3 %	48,7 %	58,0 %	
22c	1	R	47,3 %	33,2 %	45,6 %	
38	4	R	67,0 %	57,1 %	65,8 %	
39	2	P	48,5 %	34,4 %	46,8 %	
Total	9		59,0 %	47,5 %	57,6 %	

SOLIDES ET FIGURES Reconnaissance et tracé de figures simples

Item	Pondération	Catégorie	2C	2S	2C/2S	Ma classe
22b	2	R	51,8 %	39,1 %	50,3 %	
25	2	P	41,5 %	30,7 %	40,2 %	
34	2	R	48,6 %	28,6 %	46,2 %	
Total	6		47,3 %	32,8 %	45,5 %	

SOLIDES ET FIGURES Transformation du plan

Item	Pondération	Catégorie	2C	2S	2C/2S	Ma classe
1	2	R	50,9 %	35,9 %	49,0 %	
2	2	R	21,6 %	14,7 %	20,7 %	
35	2	R	73,8 %	65,7 %	72,8 %	
36a	2	R	52,0 %	34,7 %	49,9 %	
36b	1	J	21,2 %	9,0 %	19,7 %	
Total	9		46,4 %	34,6 %	45,0 %	

SOLIDES ET FIGURES Description d'étapes de construction

Item	Pondération	Catégorie	2C	2S	2C/2S	Ma classe
23	2	R	71,3 %	63,6 %	70,3 %	
24	2	R	44,3 %	33,1 %	43,0 %	
Total	4		57,8 %	48,3 %	56,6 %	

SOLIDES ET FIGURES
Angles, distances et droites remarquables

Item	Pondération	Catégorie	2C	2S	2C/2S	Ma classe
3	2	J	15,7 %	10,0 %	15,0 %	
4	2	R	32,8 %	26,3 %	32,0 %	
14	3	J	48,0 %	39,3 %	47,0 %	
15	3	P	54,9 %	43,2 %	53,5 %	
37a	3	P	54,2 %	42,5 %	52,7 %	
37b	1	P	45,9 %	32,8 %	44,3 %	
Total	14		43,9 %	34,3 %	42,7 %	

GRANDEURS
Comparer, mesurer

Item	Pondération	Catégorie	2C	2S	2C/2S	Ma classe
13	3	P	60,6 %	44,8 %	58,7 %	
40	2	R	32,7 %	14,3 %	30,5 %	
41	2	R	34,2 %	14,8 %	31,8 %	
Total	7		45,1 %	27,5 %	42,9 %	

GRANDEURS
Proportionnalité

Item	Pondération	Catégorie	2C	2S	2C/2S	Ma classe
11	3	R	84,8 %	79,2 %	84,1 %	
12	2	J	61,9 %	52,2 %	60,7 %	
31	2	R	16,9 %	10,8 %	16,2 %	
32	2	R	77,1 %	64,4 %	75,5 %	
33a	2	P	46,6 %	30,0 %	44,6 %	
33b	3	P	51,4 %	34,4 %	49,3 %	
Total	14		58,1 %	46,8 %	56,7 %	

TRAITEMENT DE DONNÉES
Lire, interpréter et représenter un graphique ou un tableau, représenter des données

Item	Pondération	Catégorie	2C	2S	2C/2S	Ma classe
42	5	R	71,1 %	66,4 %	70,5 %	
43a	3	R	56,4 %	44,6 %	55,0 %	
43b	2	J	44,9 %	27,5 %	42,7 %	
44	3	P	64,3 %	51,5 %	62,7 %	
Total	13		62,1 %	52,0 %	60,9 %	

TRAITEMENT DE DONNÉES
Interpréter un tableau de nombres, un graphique, un diagramme

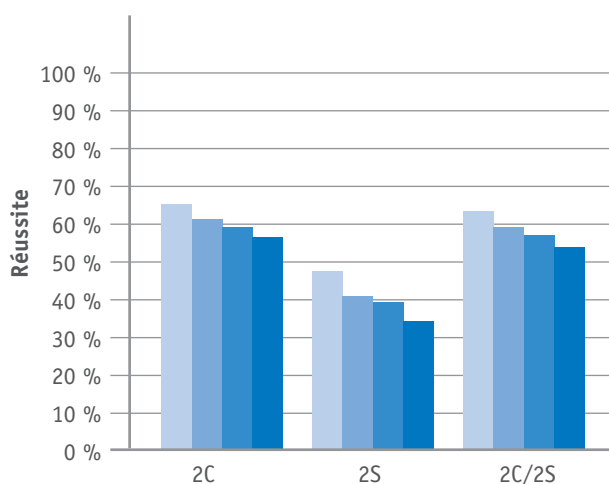
Item	Pondération	Catégorie	2C	2S	2C/2S	Ma classe
20	2	P	67,6 %	53,7 %	65,9 %	
21a	2	P	35,1 %	23,4 %	33,7 %	
21b	2	P	27,7 %	16,1 %	26,3 %	
Total	6		43,5 %	31,1 %	41,9 %	

formation mathématique

COMPARAISON 2013 – 2014 – 2015 – 2016

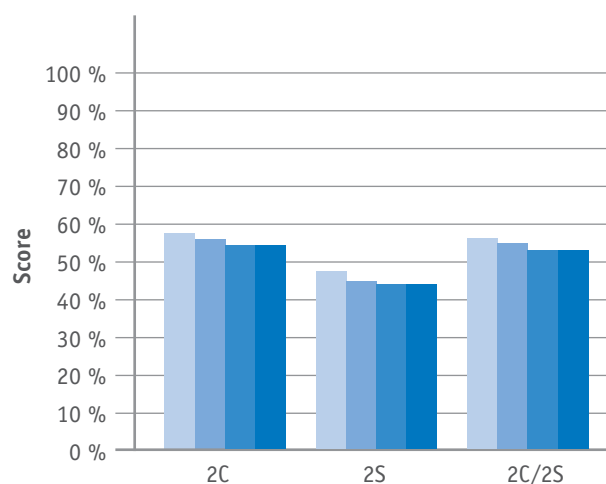
	RÉUSSITE			SCORES		
	2C	2S	2C/2S	2C	2S	2C/2S
2013	64,7 %	47,0 %	62,7 %	56,9 %	47,2 %	55,8 %
2014	60,7 %	40,6 %	58,6 %	55,5 %	44,3 %	54,3 %
2015	58,6 %	38,9 %	56,4 %	53,7 %	43,4 %	52,5 %
2016	56,0 %	34,0 %	53,3 %	51,8 %	40,3 %	50,4 %

■ 2013 ■ 2014 ■ 2015 ■ 2016



Mode de lecture : en juin 2013, 47 % des élèves de 2^e complémentaire (2S) réussissent l'épreuve de mathématiques. Ils ne sont plus que 34 % en 2016.

■ 2013 ■ 2014 ■ 2015 ■ 2016



Mode de lecture : en juin 2013, le score moyen des élèves de 2^e complémentaire (2S) est de 47,2 % en mathématiques. Ce score est de 40,3 % en 2016.

Fédération Wallonie-Bruxelles / Ministère
Administration générale de l'Enseignement
Service général du Pilotage du Système éducatif
Boulevard du Jardin Botanique, 20-22 – 1000 BRUXELLES
www.fw-b.be – 0800 20 000
Graphisme : MOA - Amelie.DEGEYTER@cfwb.be
JANVIER 2017

Le Médiateur de la Wallonie et de la Fédération Wallonie-Bruxelles
Rue Lucien Namèche, 54 – 5000 NAMUR
0800 / 19 199
courrier@mediateurcf.be

Éditeur responsable : Jean-Pierre HUBIN, Administrateur général

La « Fédération Wallonie-Bruxelles » est l'appellation désignant usuellement la « Communauté française » visée à l'article 2 de la Constitution