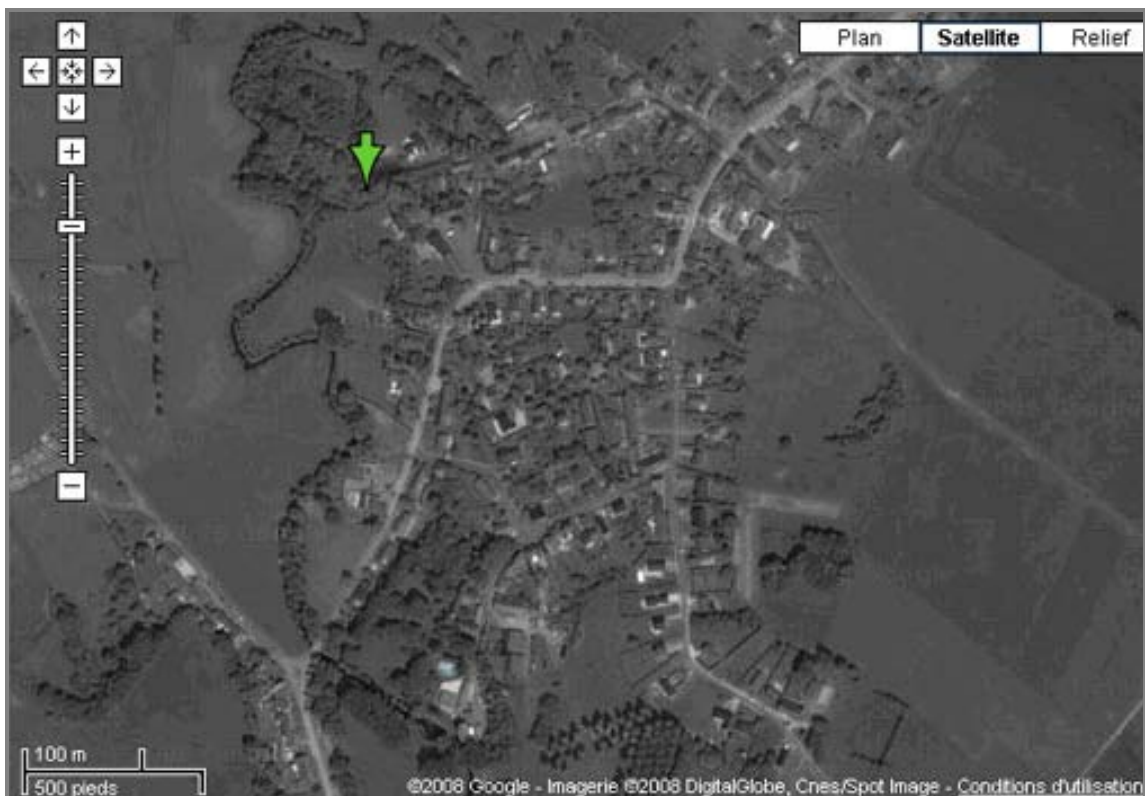


# HISTOIRE

## SPIENNES



### DOSSIER DE L'ENSEIGNANT

Compétences sollicitées p. 1

Modalités de l'épreuve

Grille d'évaluation de la partie 1 :  
Critères, indicateurs et niveaux de maîtrise

Corrigés des parties 1 & 2 p. 2

### Enoncé de la tâche

A Spiennes et dans ses environs, les archéologues ont mis au jour des traces de la préhistoire. Quel mode de vie des hommes de la préhistoire révèlent-elles ? Justifie ta réponse par trois indices minimum.

COMPÉTENCES SOLLICITÉES ET ÉVALUÉES LORS DE LA RÉALISATION DE LA PARTIE 1	PROCÉDURES DE BASE ÉVALUÉES DANS LA PARTIE 2
<p>La micro-compétence citée se fonde sur l'intersection d'un ou plusieurs SF et d'un ou plusieurs S.</p> <p><b>L'ensemble des savoir-faire ci-dessous :</b> C3 : lire un écrit à caractère informatif C11 : lire une trace du passé C13 : exploiter des sources historiques : interpréter C6 : situer l'information dans un cadre chronologique C9 : utiliser des repères de temps C10 : utiliser des représentations du temps</p> <p><b>s'appuient sur le savoir suivant :</b> le mode de vie des gens à une époque déterminée.</p>	<p>Items 1 et 5 Item 1 Items 1 et 5 Item 3 Items 2 et 4</p> <p>Item 4 Item 4</p>

### MODALITÉS

#### Temps estimé :

Partie 1 : 1/2 période.

Partie 2 : 1/2 période.

**Public cible :** 1<sup>er</sup> degré selon la programmation.

<u>GRILLE D'ÉVALUATION PARTIE 1</u>		
<u>CRITÈRES</u>	<u>INDICATEURS</u>	<u>PONDÉRATION</u>
<b>Mobilisation des savoirs requis pour la tâche (S)</b>	Savoirs incontournables <ul style="list-style-type: none"><li>Mode de vie néolithique</li><li>Sédentarisation</li></ul>	2
	Savoirs complémentaires <ul style="list-style-type: none"><li>Agriculture, Elevage, Spécialisation des métiers, Troc, ...</li></ul>	1
<b>Exploitation de l'information (SF)</b>	<ul style="list-style-type: none"><li>3 éléments d'analyse : 3 indices corrects</li></ul>	6
	N.B. Dépassement : un ou plusieurs indices supplémentaires	Bonus + 1
<b>Structuration et/ou validation de la démarche (SE et attitudes)</b>	<ul style="list-style-type: none"><li>Adéquation réponse et document utilisé</li></ul>	9
<b>Communication des résultats (qualité de la production)</b>	<ul style="list-style-type: none"><li>Formulation précise et rigoureuse</li></ul>	2

## CORRIGÉS DES PARTIES 1 & 2

### PARTIE 1

Par exemple ...

Mode de vie néolithique (ou éventuellement mode de vie des agriculteurs éleveurs sédentaires).

Indice 1 : sédentarisation, villages.

Doc.1 : Camp Michelsberg.

Indice 2 : élevage.

Doc. 8 : « La viande était surtout fournie par l'élevage du bœuf ».

Doc.6 : peigne à carder la laine.

Indice 3 : agriculture.

Doc. 5 : fond de poterie avec traces de céréales.

Indice 4 : industrie (poterie, textile).

Doc. 4 : poteries en céramique.

Doc. 6 : peigne à carder la laine.

### PARTIE 2

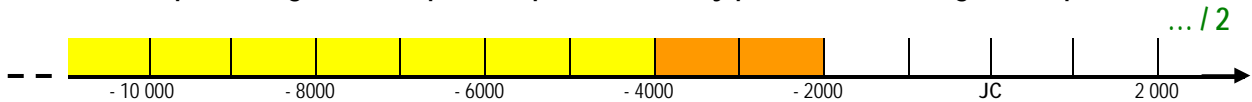
Par exemple ...

1. A l'aide du portefeuille de documentation, complète le tableau ci-dessous.  
( 1 info par cellule suffit)

N° Doc.	TRACES ... / 9	HYPOTHÈSES À PROPOS DU MODE DE VIE QUE CHAQUE DOCUMENT TE PERMET DE POSER ... / 9
1	Fossé élevé du camp, déchets de taille de silex, camp Michelsberg	Sédentarisation, villages, creusement de puits, ...
2	Puits, mineurs	Travail collectif, professions, métiers, spécialisation du travail, ...
3	Outils	Professions : extraction (mineurs), taille du silex (tailleurs de pierre), polissage du silex (polisseurs), ...
4	Poteries en céramique	Artisanat, conservation des aliments, sédentarisation, industrie : fabrication de poteries, ...
5	Poteries, céréales	Culture des céréales, cuisson, agriculture, industrie de la poterie, récolte et préparation des céréales, ...
6	Laine, outil spécifique : peigne à carder	Elevage, textiles, vêtements, ...
7	Poinçon en os	Travail de l'os, artisanat du cuir, ...

8	Elevage, bœuf, cheptel, déchets de cuisine, presque plus de chasse, troc, céréales, mineurs, outils, ...	Sédentarisation, commerce, troc
9	Silex poli	Polissage de la pierre, artisanat, industrie, ...

2. Complète la ligne du temps de la préhistoire en y plaçant ses deux grandes périodes.

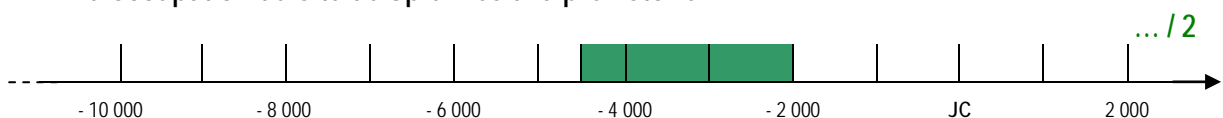


3. Cite au moins trois caractéristiques du mode de vie pour chacune des périodes de la préhistoire.

... / 6

Paléolithique	Nomadisme, abri rudimentaire
	Ramassage, cueillette
	Taille du silex
	Chasse, pêche
Néolithique	Sédentarisation, villages
	Agriculture, élevage, industries (poterie, textile), commerce, troc
	Ateliers d'artisanat, industries

4. A partir des documents qui te sont proposés, localise sur la ligne du temps la période d'occupation du site de Spiennes à la préhistoire.



5. Conclus : Quel mode de vie les traces découvertes à Spiennes et dans ses environs révèlent – elles ?

Justifie ta réponse par trois indices minimum, et note pour chacun le numéro du document sur lequel tu t'appuies.

Mode de vie :	Indices	N° Doc.
Néolithique	VÉRIFIER	
	LA PERTINENCE DE LA RÉPONSE DE L'ÉLÈVE	
	EU ÉGARD À LA RELATION QU'IL FAIT	
	ENTRE INDICE ET DOCUMENT.	