

Les indicateurs de l'enseignement en Fédération Wallonie-Bruxelles

Conférence de presse

3 décembre 2014

Ministère de la Fédération Wallonie-Bruxelles

2

Administration générale de l'enseignement et de la recherche scientifique

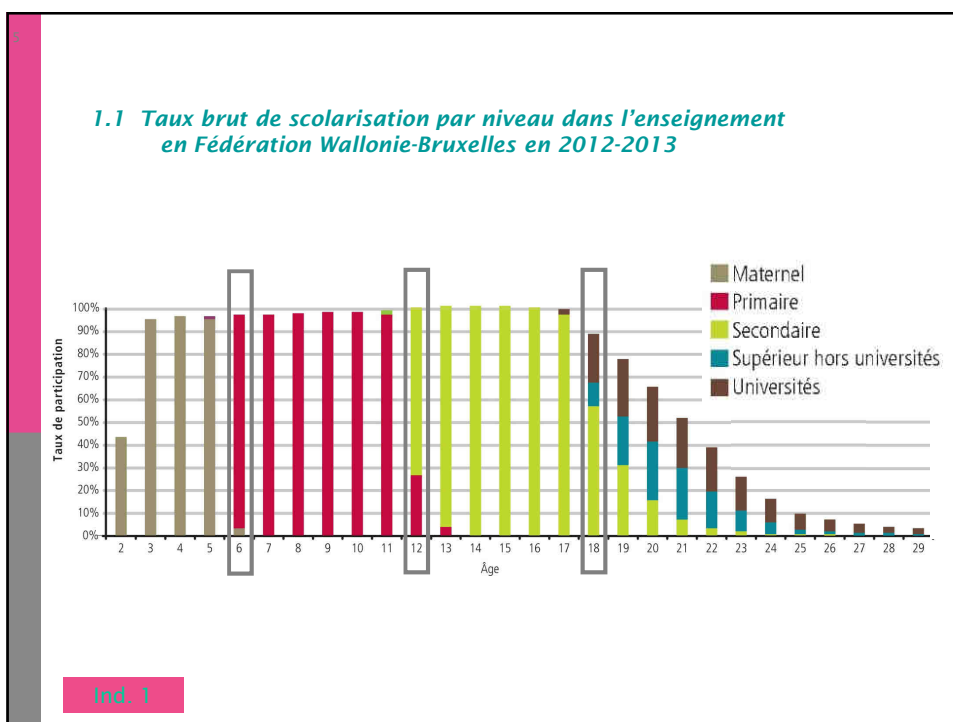
Déroulement de la conférence de presse

- Exposé de Monsieur Jean-Pierre Hubin,
Administrateur général
- Exposé des données clés issues des indicateurs de
l'enseignement
- Conclusions par Madame la Ministre Joëlle Milquet
- Questions/réponses

Plan de la présentation

1. La population scolaire
2. L'enseignement spécialisé
3. Le redoublement
4. Le retard scolaire
5. Le décrochage scolaire
6. Les compétences et les résultats
7. Les couts de l'enseignement
8. La formation initiale des enseignants
9. Le personnel enseignant

La population scolaire



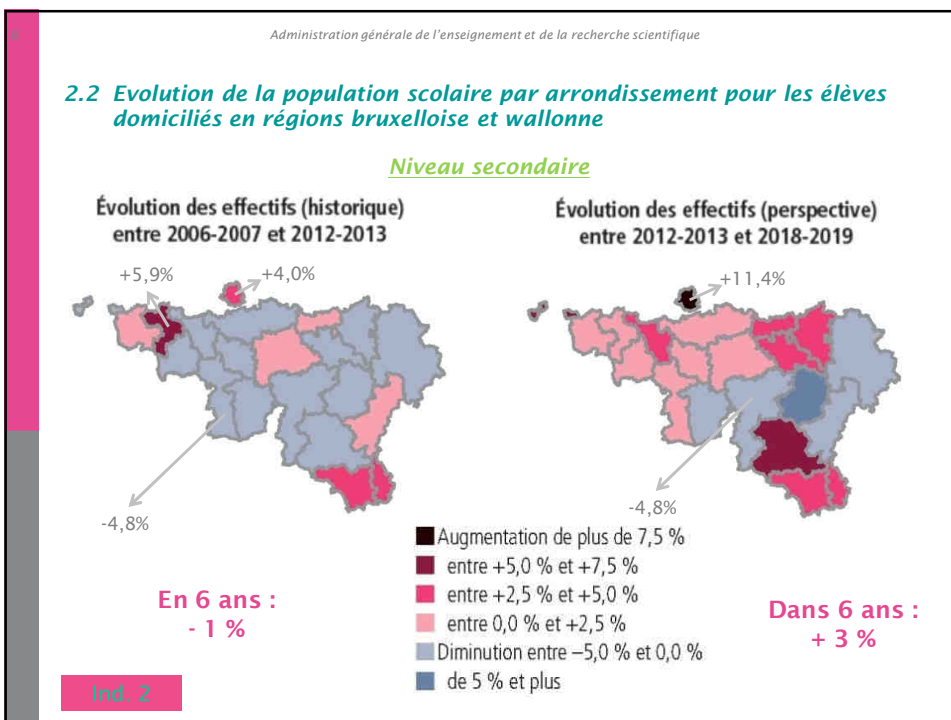
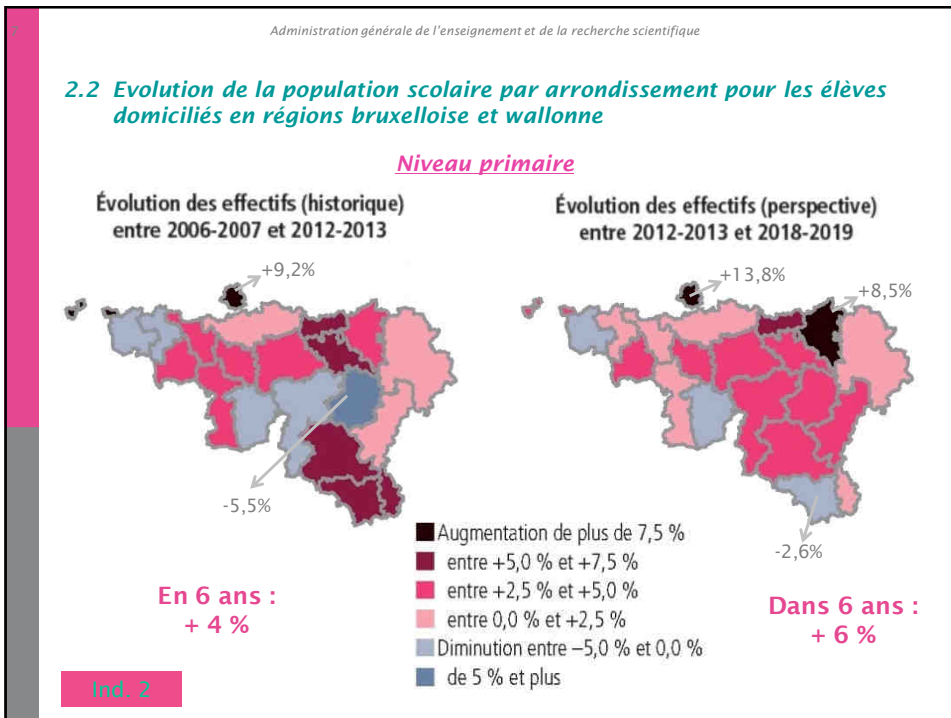
6

Administration générale de l'enseignement et de la recherche scientifique

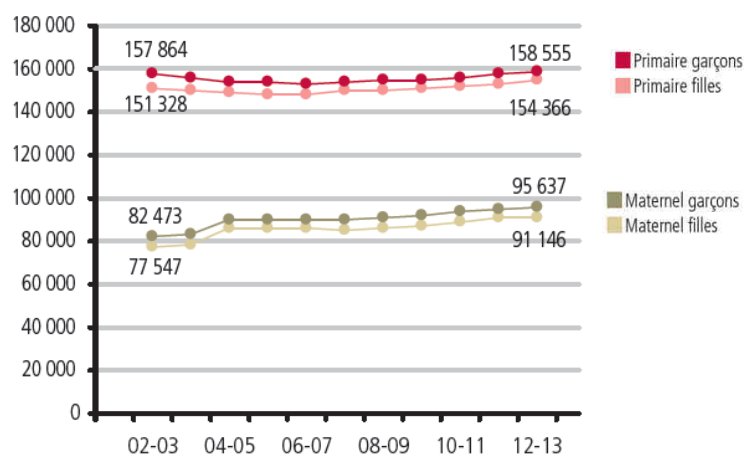
2.1 Evolution scolaire par niveau selon le lieu de domicile

Niveaux	Domicile	Effectifs 2006-2007		Effectifs 2012-2013		Perspective 2018-2019
Maternel	Bruxelles/Wallonie	170 313		182 092		183 560
	Région flamande	3 825	➡	4 177	➡	4 151
	Étranger	1 536		1 604		1 604
Primaire	Bruxelles/Wallonie	304 217		316 774		334 854
	Région flamande	9 057	➡	9 604	➡	10 546
	Étranger	3 277	+4,2 %	3 386	+5,8 %	3 386
Secondaire	Bruxelles/Wallonie	344 512		342 855		355 536
	Région flamande	14 870	➡	15 789	➡	15 713
	Étranger	12 718	-0,6 %	11 364	+3,4 %	11 364
TOTAL	Bruxelles/Wallonie 95%	819 042		841 721		873 950
	Région flamande 3 %	27 752		29 570	➡	30 409
	Étranger 2 %	17 531	+2,7 %	16 354	+3,8 %	16 354

Ind. 2

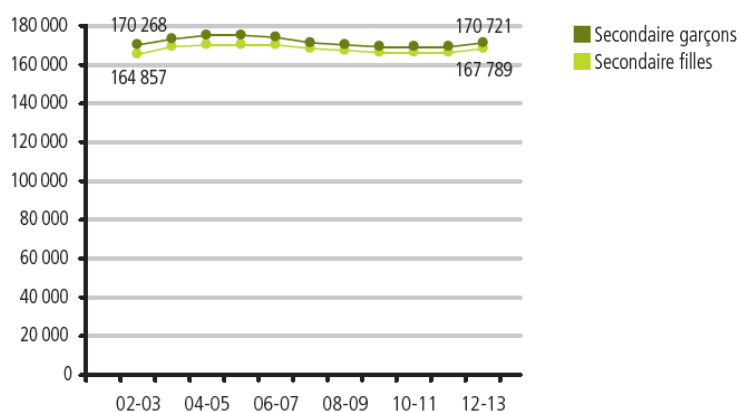


5.1 Evolution de la population scolaire dans l'enseignement fondamental ordinaire de plein exercice, selon le sexe (de 2002-2003 à 2012-2013)



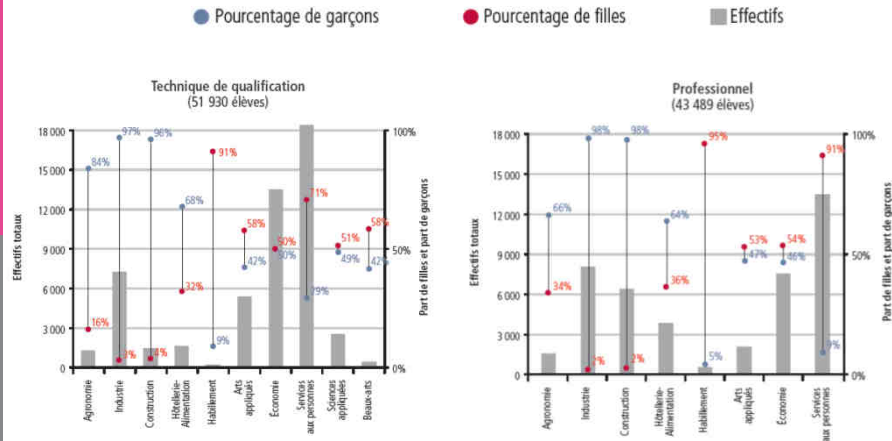
Ind. 5

5.2 Evolution de la population scolaire dans l'enseignement secondaire ordinaire de plein exercice, selon le sexe (de 2002-2003 à 2012-2013)



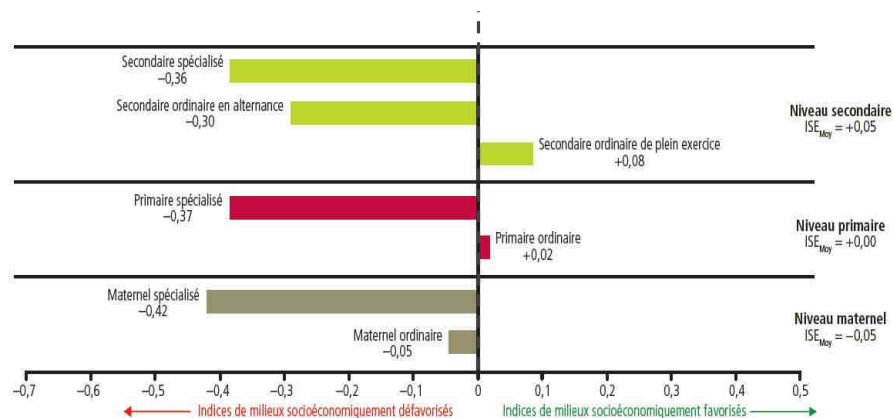
Ind. 5

10.1 Répartition des élèves selon le sexe dans les 2^e et 3^e degrés de l'enseignement secondaire technique de qualification et professionnel de plein exercice selon le secteur de l'option groupée suivie



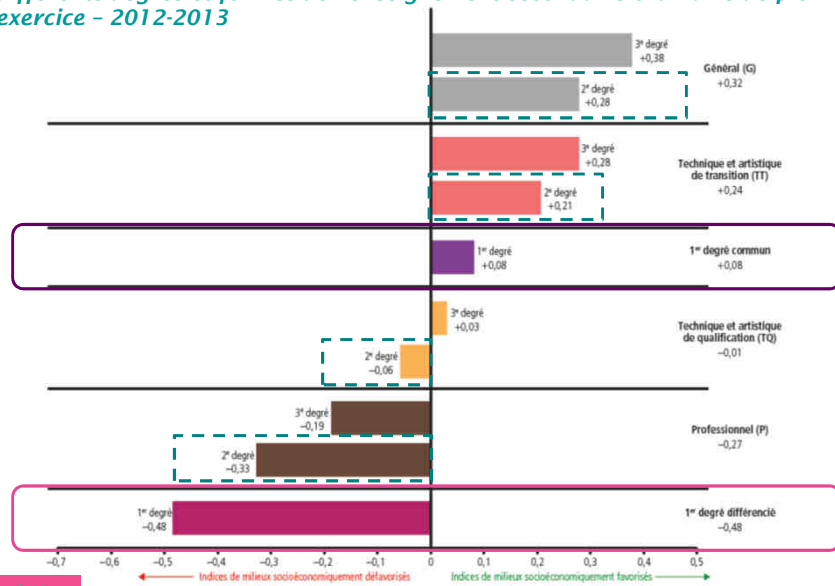
Ind. 10

9.1 Indice socioéconomique moyen des quartiers où résident les élèves des différents niveaux et formes de l'enseignement fondamental et secondaire (de plein exercice et en alternance) - 2012-2013



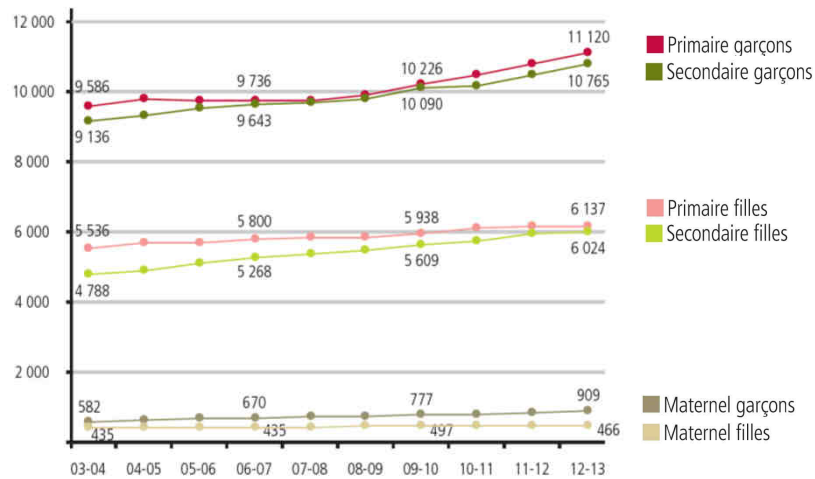
Ind. 9

9.2 Indice socioéconomique moyen des quartiers où résident les élèves des différents degrés et formes de l'enseignement secondaire ordinaire de plein exercice - 2012-2013



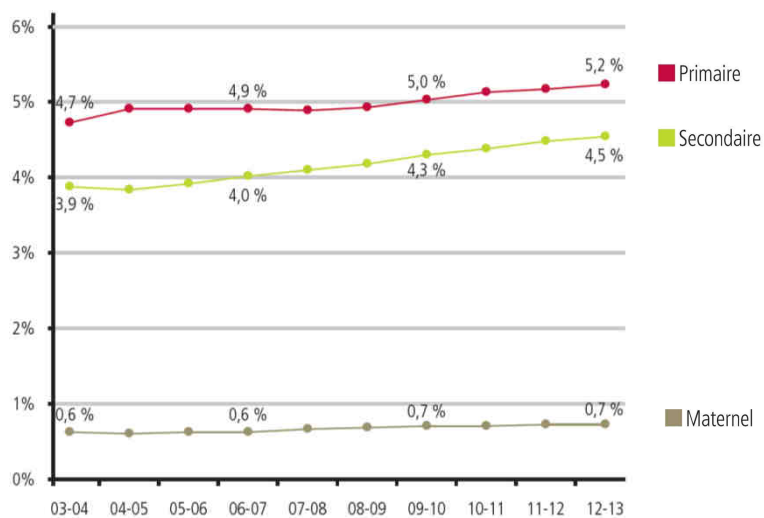
L'enseignement spécialisé

7.1 Évolution des effectifs de l'enseignement spécialisé par sexe (de 2003-2004 à 2012-2013)



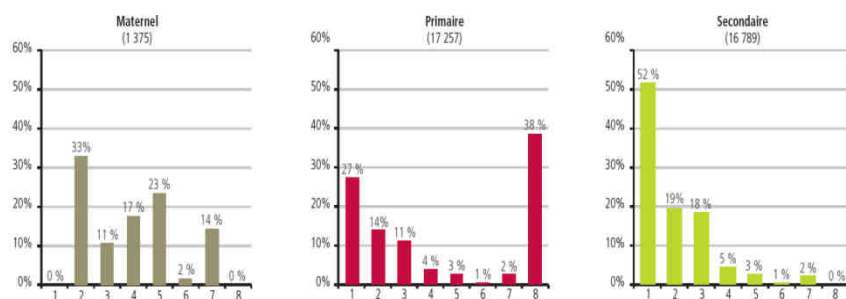
Ind. 7

7.2 Évolution de la part de l'enseignement spécialisé (96-97 à 12-13)



Ind. 7

8.2 Répartition relative des élèves de l'enseignement spécialisé par niveau et type en 2012-2013

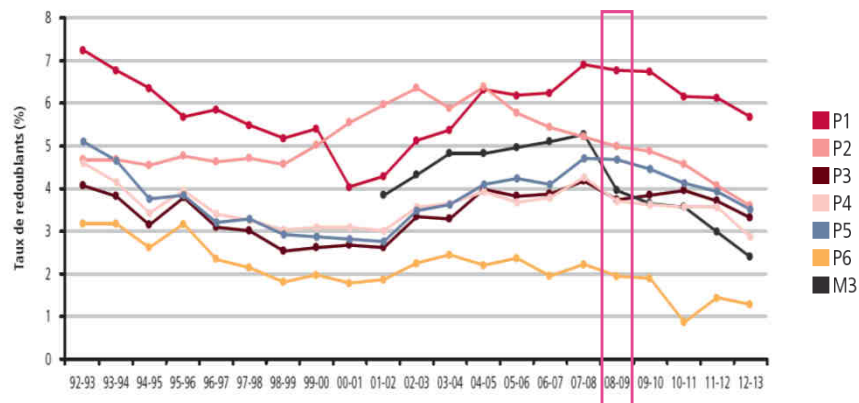


Type 1 : Retard mental léger
 Type 2 : Retard mental modéré ou sévère
 Type 3 : Troubles du comportement et/ou de la personnalité
 Type 4 : Déficience physique
 Type 5 : Maladies ou convalescence
 Type 6 : Déficiences visuelles
 Type 7 : Déficiences auditives
 Type 8 : Troubles des apprentissages

Ind. 8

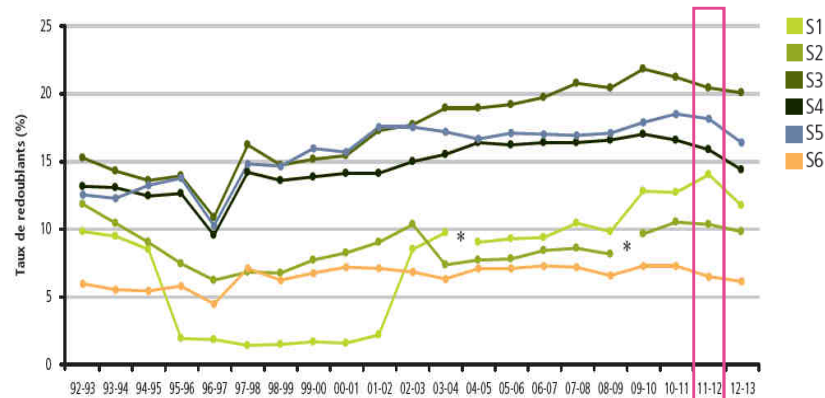
Le redoublement

12.1 Évolution du taux de redoublants dans l'enseignement fondamental ordinaire de 1992-1993 à 2012-2013



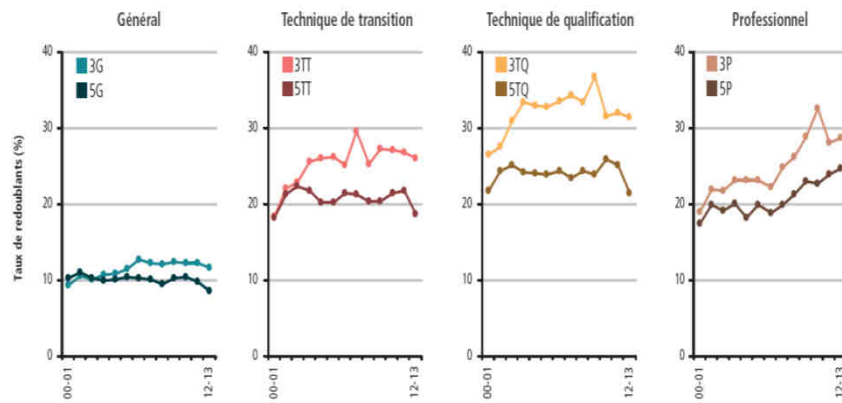
Ind. 12

12.2 Évolution du taux de redoublants dans l'enseignement secondaire ordinaire de 1992-1993 à 2012-2013



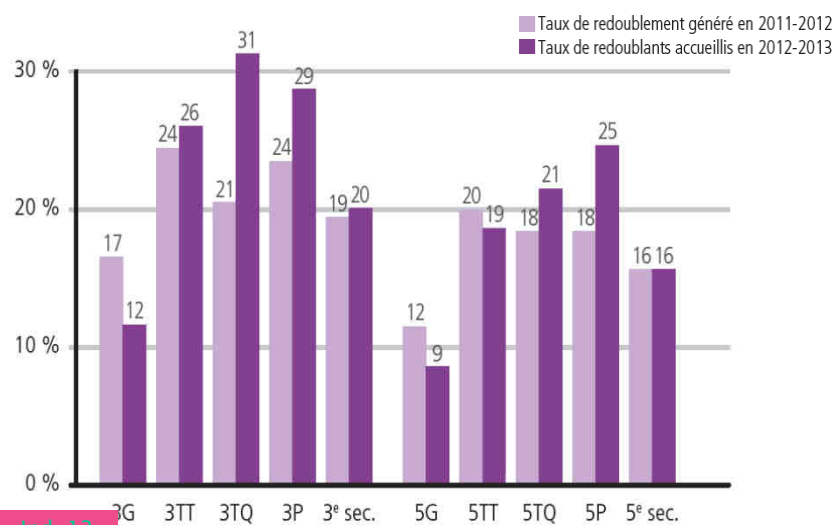
Ind. 12

12.3 Évolution du taux de redoublants accueillis en 3^e et 5^e secondaire ordinaire selon la forme d'enseignement suivie



Ind. 12

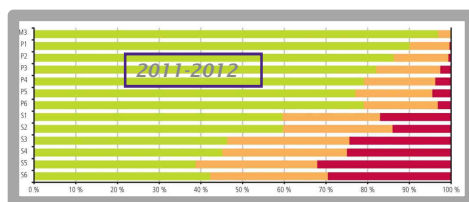
13.1 Redoublement généré en 2011-2012 et accueilli en 2012-2013



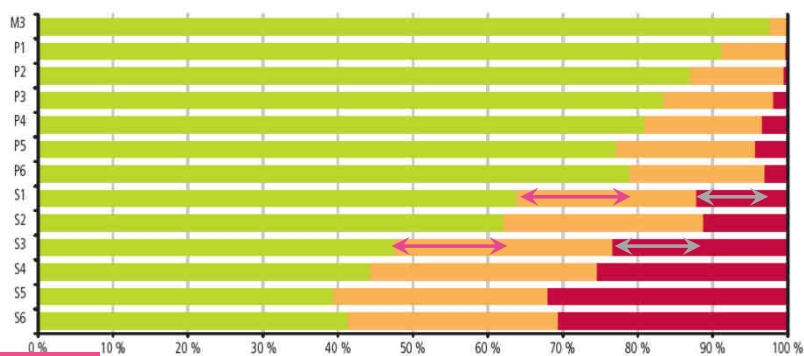
Ind. 13

Le retard scolaire

11.1 Répartition des élèves à l'heure et en retard scolaire dans l'enseignement ordinaire - Année scolaire 2012-2013

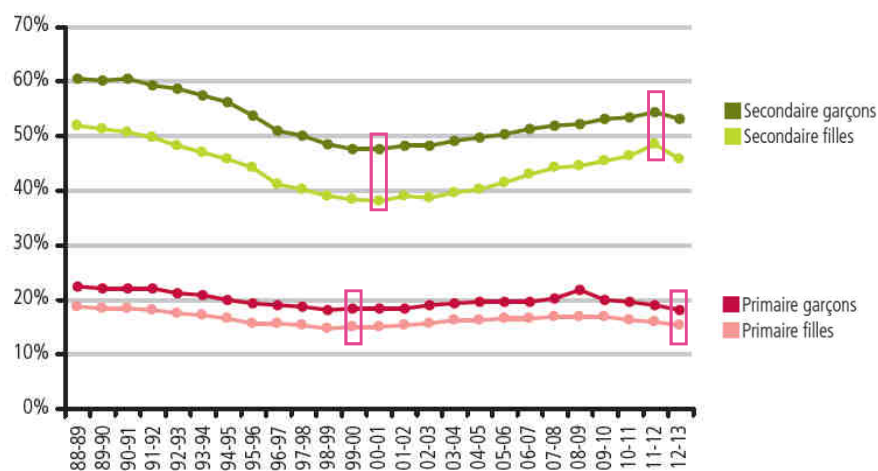


À l'heure
Retard d'un an
Retard de deux ans et plus



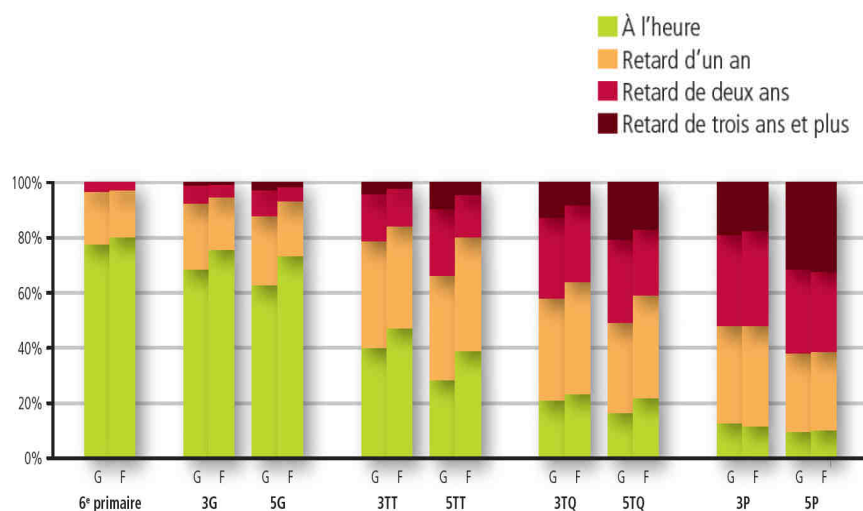
Ind. 11

11.2 Évolution du taux de retard scolaire par sexe dans l'enseignement ordinaire – Années 1988-1989 à 2012-2013



Ind. 11

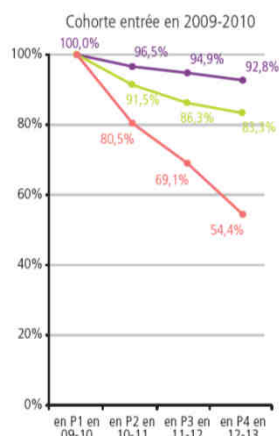
11.4 Répartition des élèves à l'heure et en retard dans l'enseignement ordinaire selon la forme et le sexe en 6^e année primaire, 3^e et 5^e année secondaires



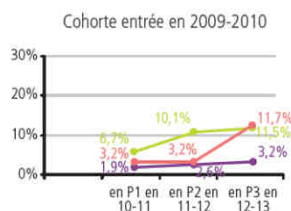
Ind. 11

15.2 Évolution des positions scolaires des élèves entrés en 1^{re} primaire, selon l'âge d'entrée et la cohorte

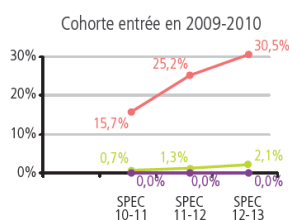
Parcours à l'heure



Parcours avec une année complémentaire

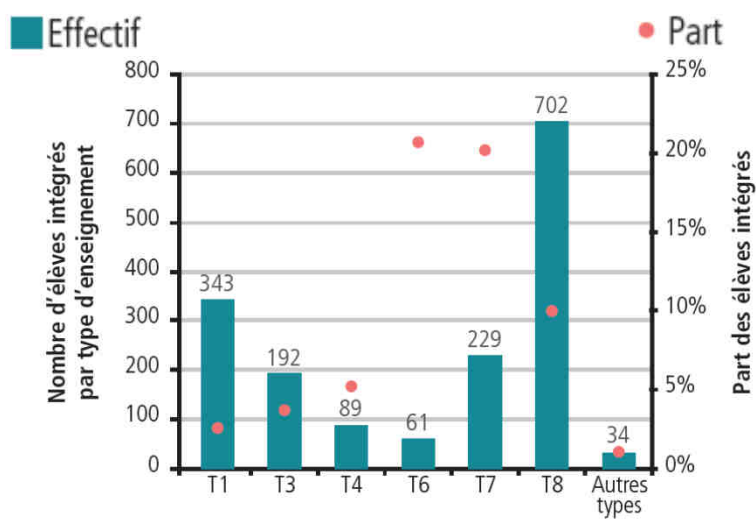


Parcours avec orientation dans le spécialisé



Ind. 15

8.4 Part de l'intégration dans l'enseignement spécialisé par type d'enseignement en 2012-2013



Ind. 8

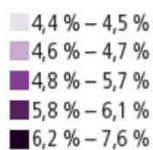
Le décrochage scolaire

19.1 Taux de sortie par zone de domicile - 2012

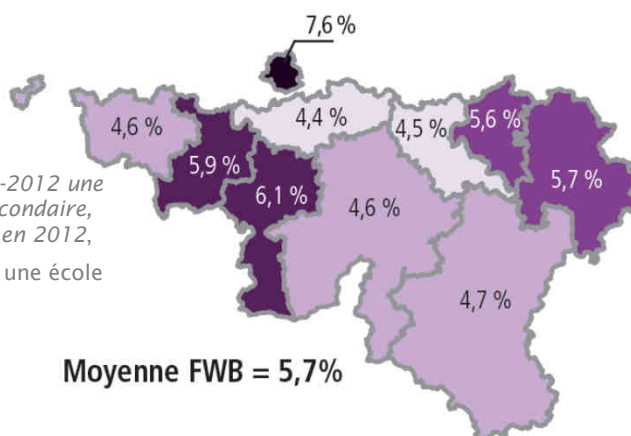
Taux de sortie =
Part des élèves

- fréquentant en 2011-2012 une 3^e, 4^e ou 5^e année secondaire,
- âgés de 15 à 22 ans en 2012,

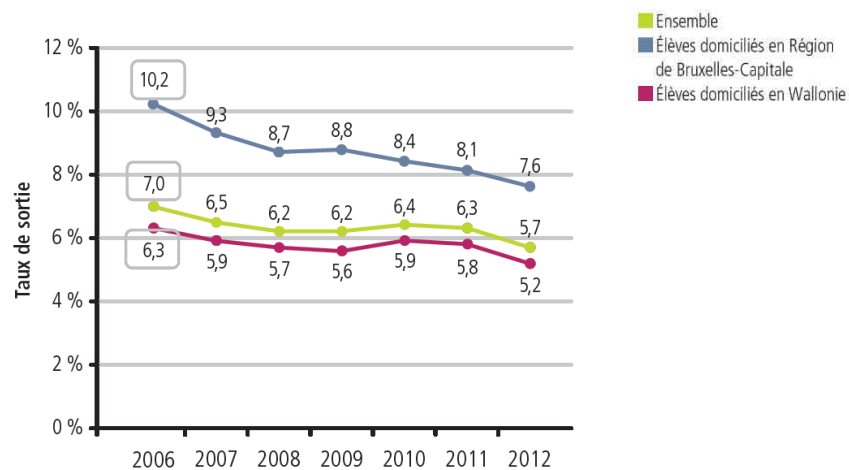
qui ne fréquentent plus une école en FWB en 2012-2013.



Ind. 19

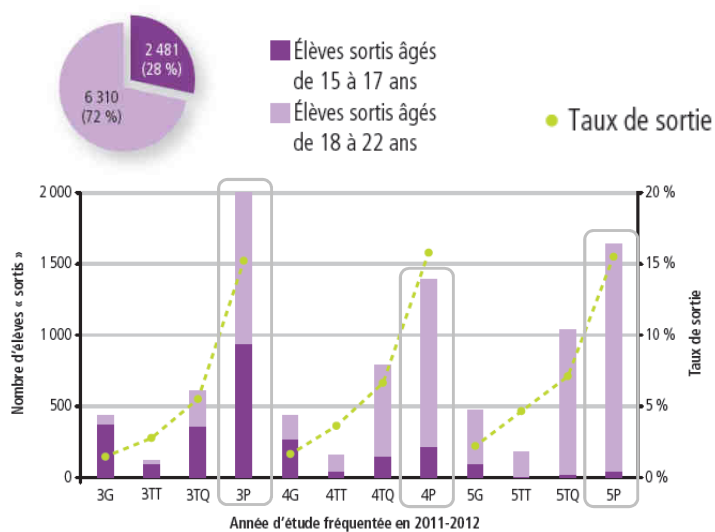


19.2 Evolution du taux de sortie par zone de domicile



Indicateur 19

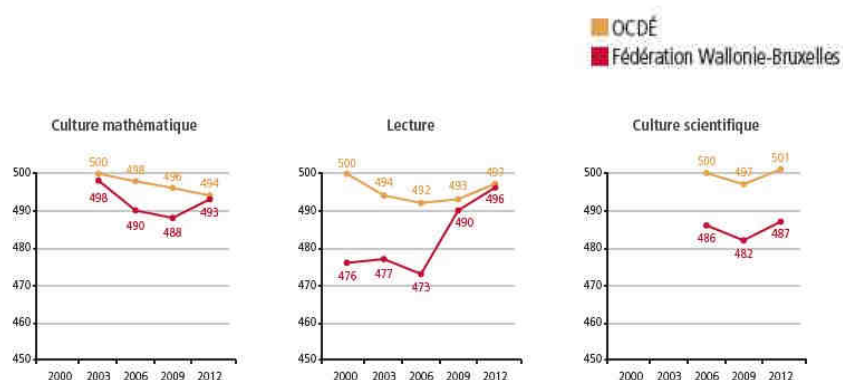
19.3 Répartition des 8791 élèves (par groupe d'âge) sortis en 2012 en fonction de l'année d'études fréquentée en 2011-2012



Indicateur 19

Les compétences et les résultats

21.1 Evolution des scores moyens de la FWB et de l'ensemble des pays de l'OCDE (PISA 2000 à 2012)

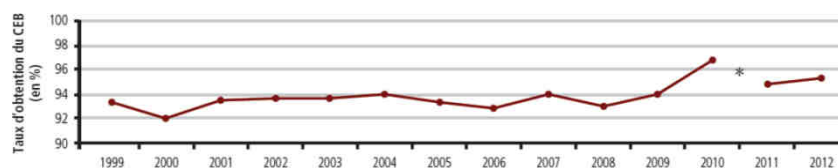


22.2 Répartition des élèves de 15 ans aux différents niveaux de compétence en lecture électronique, selon l'année d'étude et la filière (PISA 2009)

	Tous les élèves de l'OCDE	Tous les élèves de la FWB	1 ^{er} degré 8 % des élèves	3TQ et 3P 22 % des élèves	4TQ et 4P 10 % des élèves	3G et 3TT 18 % des élèves	4G et 4TT 39 % des élèves
Niveau 5 et plus	8 %	6 %			1 %	1 %	13 %
Niveau 4	23 %	22 %	1 %	2 %	12 %	18 %	44 %
Niveau 3	30 %	29 %	10 %	18 %	38 %	43 %	34 %
Niveau 2	22 %	22 %	30 %	35 %	32 %	28 %	8 %
Sous le niveau 2	17 %	21 %	59 %	45 %	16 %	10 %	1 %

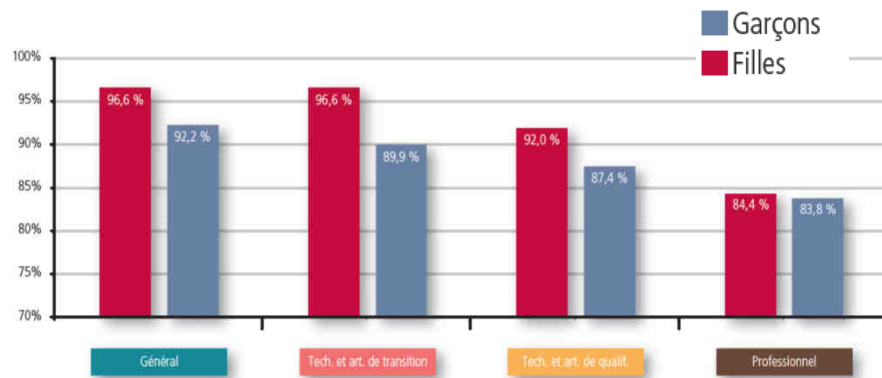
Ind. 22

24.2 Evolution du taux d'obtention du CEB en 6^e primaire sur la base des effectifs de 6^e année - 1999 à 2012



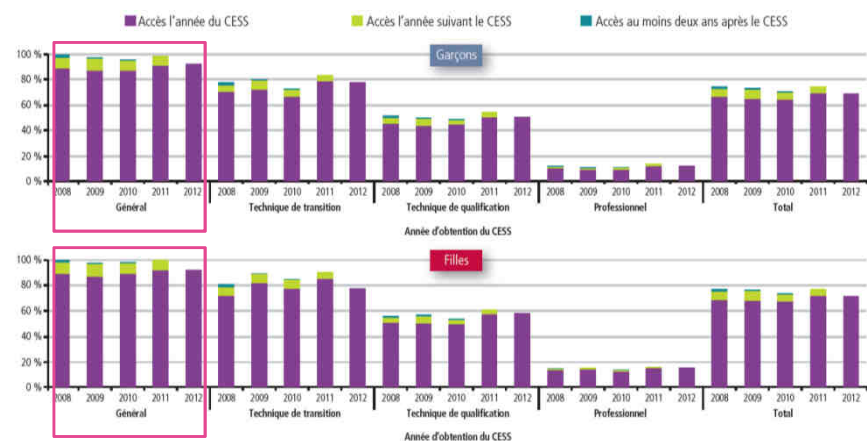
Ind. 24

26.1 Certification en 6^e secondaire, par sexe et par forme d'enseignement, en fonction des effectifs de 6^e année - 2012



Ind. 26

20.2 Taux d'accès à l'enseignement supérieur des détenteurs du CESS de l'enseignement secondaire de plein exercice selon le sexe - CESS délivrés de fin 2007-2008 à fin 2011-2012



Ind. 20

27.2 Evolution du taux de réussite en 1^{re} année des étudiants de 1^{re} génération dans l'enseignement supérieur

		Hommes		Femmes		H+F
			Effectifs		Effectifs	Taux
		2011-2012	2011-2012	2011-2012	2011-2012	2011-2012
Enseignement supérieur de type court (HE)	Total - à l'heure	45,6 %	1 676	59,5 %	3 451	55,0 %
	Total - en retard	26,6 %	4 256	38,1 %	5 028	32,9 %
	TOTAL	32,0 %	5 932	46,8 %	8 479	40,7 %
Enseignement supérieur de type long (HE)	Total - à l'heure	33,0 %	658	46,3 %	628	39,5 %
	Total - en retard	18,9 %	672	35,4 %	551	26,3 %
	TOTAL	25,9 %	1 330	41,2 %	1 179	33,1 %
Enseignement supérieur universitaire (HE)	Total - à l'heure	43,1 %	3 607	49,3 %	4 509	46,5 %
	Total - en retard	17,6 %	2 170	25,1 %	1 966	21,2 %
	TOTAL	33,6 %	5 777	41,9 %	6 475	38,0 %

Ind. 27

Les couts de l'enseignement

À l'échelle de la Fédération Wallonie-Bruxelles...

4.1 Dépenses totales et dépenses globales d'enseignement, en milliers d'€ courants, 2013

	2013	
Enseignement	6 645 258	
Recherche scientifique	132 240	
Autres services*	382 096	
Total Éducation, Recherche et Formation	7 159 593	75,9 %
Total FWB	9 437 173	100,0 %

* services communs de l'administration, de l'inspection, des affaires générales, de la recherche en éducation, du pilotage de l'enseignement, des allocations et prêts d'études...

Ind. 4

4.4 Coût de scolarités types par élève, en € courants, 2013

	Obligatoire				Supérieur			
	Maternel ordinaire	Primaire ordinaire	Secondaire ordinaire	Spécialisé	Bachelier hors univ.	hors univ.	Master universités	
COUT ANNUEL/ÉLÈVE-ÉTUDIANT (€)	3 235	4 238	7 316	15 110	5 481	5 481	7 832	
Scolarités types :								COUT TOTAL
Secondaire ordinaire	3 ans	6 ans	6 ans					79 031 €
Secondaire spécialisé				15 ans				226 652 €
Bachelier type court	3 ans	6 ans	6 ans		3 ans			95 473 €
Master hors universités	3 ans	6 ans	6 ans		3 ans	2 ans		106 434 €
Master universités	3 ans	6 ans	6 ans				5 ans	118 190 €

4.5 Évolution du coût théorique du redoublement, en € courants, 2003-2013

Cout du redoublement (€ courants)	2003-2004	2004-2005	2005-2006	...	2010-2011	2011-2012	2012-2013
Maternel ordinaire	6 151 721	6 058 350	6 659 105		5 736 734	5 129 313	4 179 779
Primaire ordinaire	37 572 298	44 355 003	44 767 262		48 635 092	50 343 115	45 599 042
Secondaire ordinaire (hors CÉFA)	249 608 255	274 558 290	284 196 224		372 368 046	365 335 796	350 969 773
TOTAL	293 332 274	324 971 643	335 622 591		426 739 872	420 808 224	400 748 594

Ind. 4

À l'échelle internationale...

3.3 La dépense d'éducation et le PIB francophone

Elle est comparée:

- tous financements confondus...
- hors services fournis en dehors des établissements scolaires (cours particuliers, logements et transports privés... et aides aux étudiants)



Dépense intérieure d'éducation *

	En millions d'€
DÉPENSE INTÉRIEURE D'ÉDUCATION : DIE (r)	9 525,3
État fédéral	2 082,9
Fédération Wallonie-Bruxelles	6 480,9
Région wallonne et Région de Bruxelles-Capitale	297,5
Pouvoirs locaux	654,4
Sous-Total (Administrations publiques)	9 525,7
Fonds internationaux	51,9
Ménages	238,4
Entités privées autres	126,3
Sous-Total (Fonds internationaux et privés)	416,7
Transferts des pouvoirs publics vers les ménages et vers les entités privées ⁸	538,3
DÉPENSE EXTÉRIEURE D'ÉDUCATION : DEE (r')	750,6
DÉPENSE TOTALE D'ÉDUCATION (À L'INTÉRIEUR ET À L'EXTÉRIEUR DES ÉTABLISSEMENTS SCOLAIRES) (r+r')	10 692,9

* Comparée sur la base des données internationales les plus récentes (OCDE- RSE 2014) - réalisations budgétaires 2011

Ind. 3

À l'échelle internationale ...

	En millions d'€	Pourcentage
PIB national (s)	369 258,7	
PIB francophone ⁹ (s) et part du PIB francophone sur le PIB national (s / s)	147 841,7	40,0
part de la DIE sur le PIB francophone (r / s)		6,7

La **DIE** s'élève à 8125 € par élève/étudiant,

soit ¼ PIB par habitant francophone (33029 €)

...hors enseignement maternel, hors services généraux:

DIE / ETP
en euros

FWB
9.131

BEL
9.719

DIE / ETP
en euros PPA

UE	OCDE	France	FWB	Pays-Bas
7.413	7.552	8.154	8.489	9.127

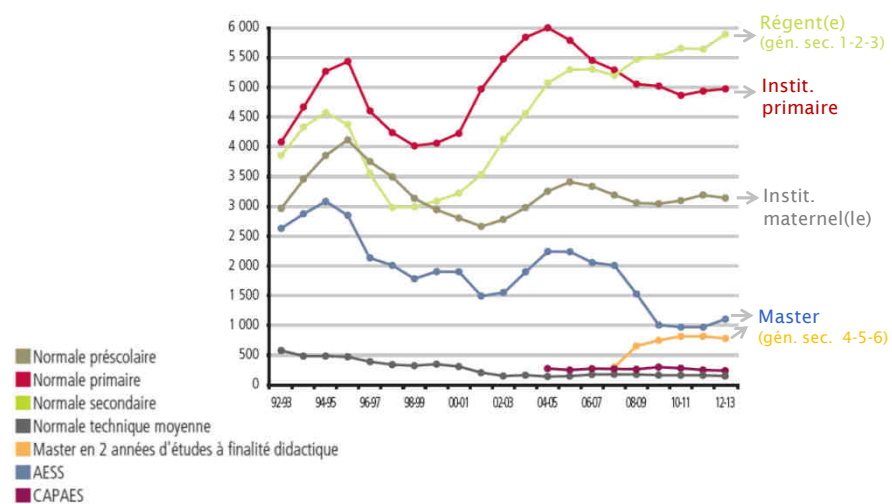
Allemagne
8.505

Ind. 3



La formation initiale des enseignants

28.1 Nombre total d'étudiants inscrits en AESS, Master didactique, CAPAES et sections normales



Ind. 28

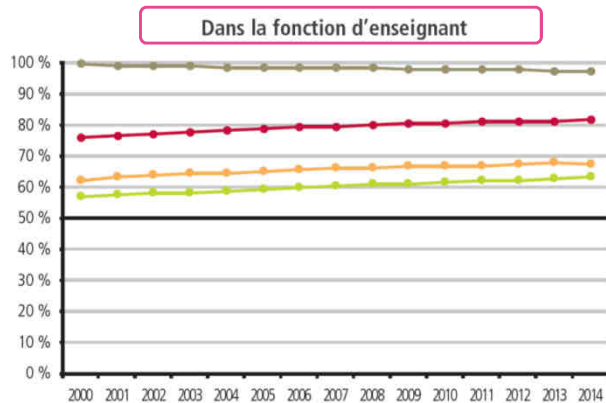
Le personnel enseignant

30.1 Pyramides des âges des enseignants (ETP) en 2014 et 2006 en primaire et secondaire ordinaire



31.2 Evolution de la représentation du personnel féminin (ETP)

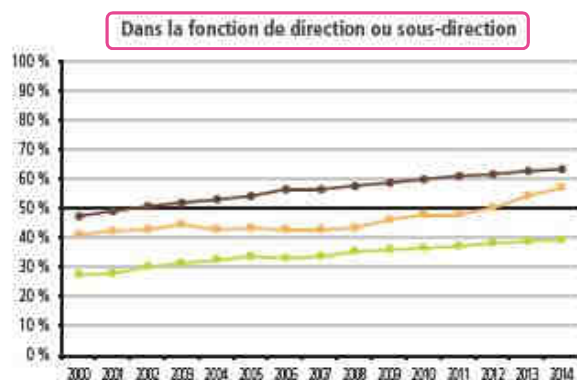
■ Maternel ordinaire ■ Primaire ordinaire ■ Fondamental ■ Secondaire ordinaire ■ Spécialisé



Indicateur 31

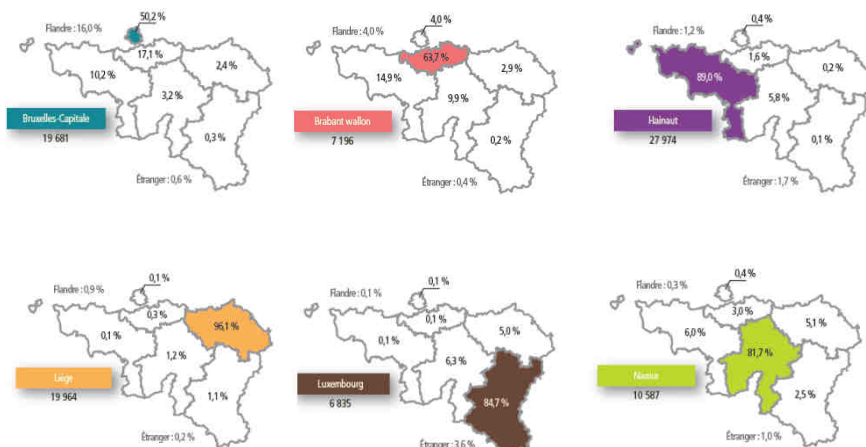
31.2 Evolution de la représentation du personnel féminin (ETP)

■ Fondamental ■ Secondaire ordinaire ■ Spécialisé



Ind. 31

32.1 Répartition des enseignants de l'enseignement obligatoire par lieu d'enseignement selon leur lieu de domicile - 2014



Indicateur 32

- Versions informatiques des *Indicateurs de l'enseignement 2014* et des années précédentes sur le site internet [enseignement.be](http://www.enseignement.be) :
- <http://www.enseignement.be/indicateursenseignement>