

Adaptations des Epreuves externes communes

Service général du Pilotage du système éducatif
Direction des évaluations externes

Décret du 2 juin 2006

- Les modalités de passation sont communes à tous les établissements scolaires. Elles sont toutefois adaptées aux situations particulières rencontrées par les élèves atteints de déficiences sensorielles et/ou motrices, de troubles des apprentissages ou d'un retard mental.
- Dans la présentation de l'épreuve externe commune, le groupe de travail veille à prendre en compte les situations particulières rencontrées par les élèves atteints de déficiences sensorielles et/ou motrices.

Circulaire 4691 du 17 janvier 2014

Format de l'épreuve :

- Mise en page standard de l'épreuve établie en concertation avec des professionnels des troubles de l'apprentissage et du handicap
- 3 versions adaptées :
 - agrandissement
 - mise en page épurée
 - braille

Circulaire 4691 du 17 janvier 2014

Modalités de passation particulières

Conditions

- aide ou matériel utilisé habituellement en classe
- trouble diagnostiqué par un spécialiste compétent

Liste de matériel et de modalités autorisés sans demande écrite à l'administration

Relevé des demandes d'adaptations des épreuves CEB 2012 et CEB 2013

Objet de la demande	Nombre de demandes 2012	Nombre de demandes 2013
Format de l'épreuve adapté	349	450
Épreuve braille	2	0
Support informatique	16	33
Agrandissement - format Arial 20	282	383
Format TV-loupe - Arial 14	49	34
Modalités de passation particulières	16	5
Nombre total de demandes traitées	358	455

Relevé des demandes d'adaptations des épreuves CE1D et TESS en 2013

	<i>CE1D - TESS</i>
<i>Epreuve braille</i>	3
<i>Support informatique</i>	24
<i>Agrandissement</i>	182
<i>Format TV- loupe</i>	60
<i>Modalités de passation part.</i>	3

Adaptation de la typographie : dessin, taille, contraste

Version standard

QUESTION

6

RÉPOND.

Pour quelle raison Éric conseille-t-il à Justine de ne pas mettre les doigts dans le bocal ?

/2

Adaptation de la typographie : dessin, taille, contraste

Version TV-Loupe

QUESTION

6

☐ /2

RÉPONDS.

Pour quelle raison Éric conseille-t-il à Justine de ne pas mettre les doigts dans le bocal ?

Adaptation de la typographie : dessin, taille, contraste

Version Agrandie

QUESTION

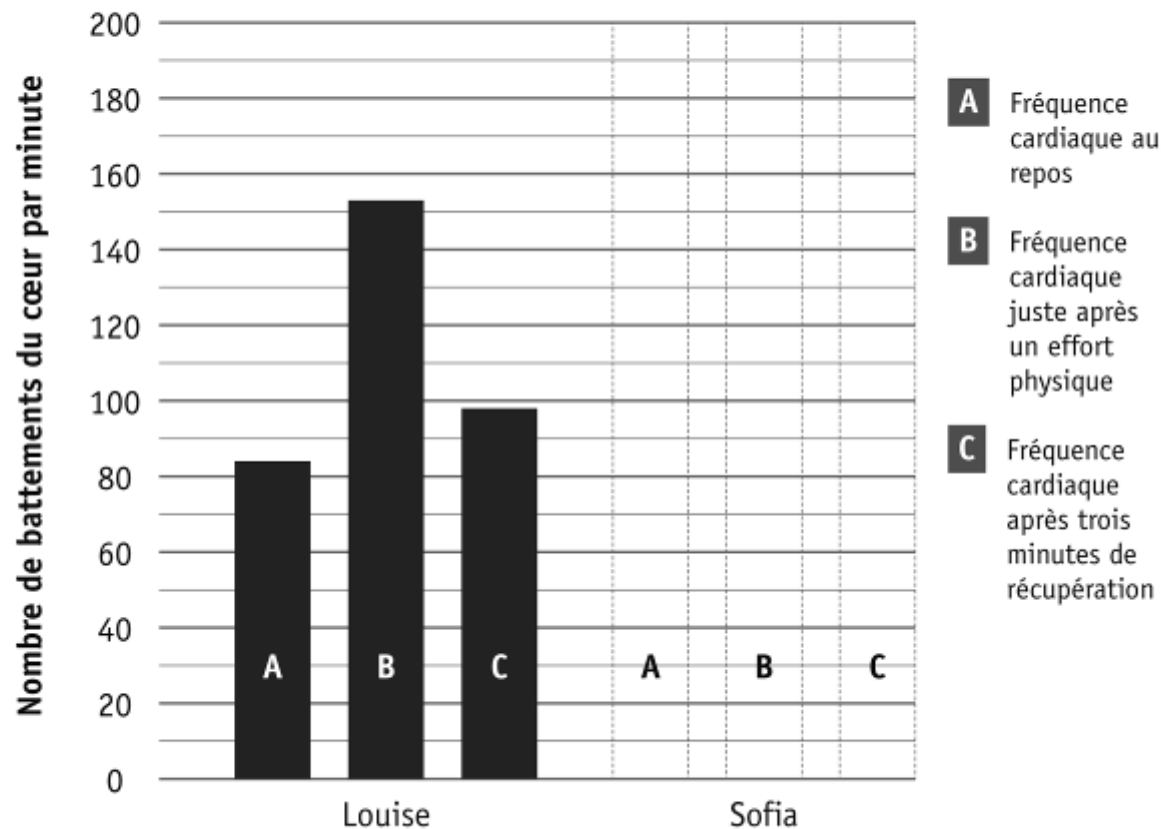
6

 /2

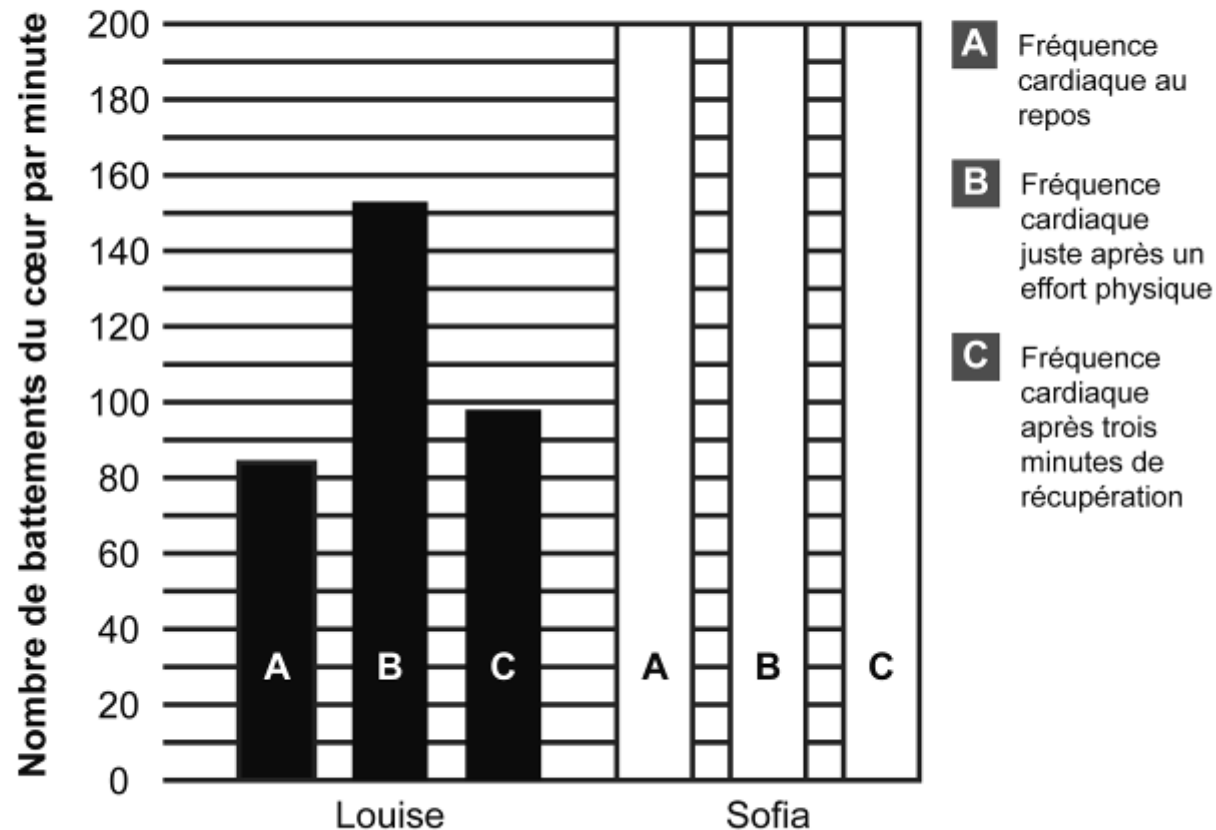
RÉPONDS.

Pour quelle raison Éric conseille-t-il à Justine de ne pas mettre les doigts dans le bocal ?

À l'aide du tableau, complète le graphique pour Sofia :
COLORIE les bâtonnets **A, B, C**.



À l'aide du tableau, complète le graphique pour Sofia :
COLORIE les bâtonnets **A, B, C**.





P. 9

QUESTION 8

OBSERVE les documents du portfolio.

Sur une patte arrière de chaque animal, **DESSINE** un point rouge (○) sur l'articulation qui correspond au **genou** chez l'homme.



QUESTION

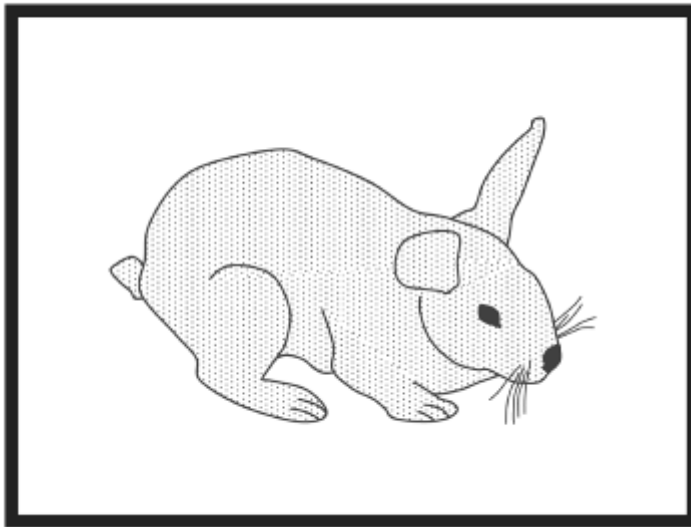
8

► Voir portfolio page 9

☐ /1,5

OBSERVE les documents du portfolio.

Sur une patte arrière de chaque animal, **DESSINE** un point rouge (○) sur l'articulation qui correspond au **genou** chez l'homme.



Adaptation des questions : problématique des « relier »



P. 6

QUESTION

6

Voici une photo du cœur et d'une partie de l'appareil respiratoire d'un rongeur.

RELIE chaque étiquette à ce qu'elle désigne.

le cœur

la trachée

les poumons



/2

Adaptation des questions : problématique des « relier »

QUESTION **6**

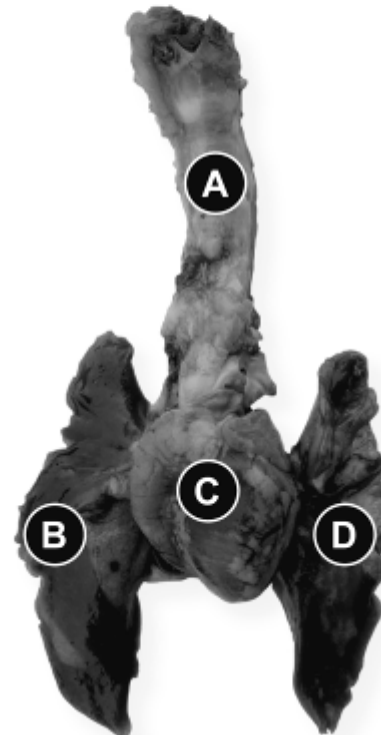
► Voir portfolio page 6

☐ /2

Voici une photo du cœur et d'une partie de l'appareil respiratoire d'un rongeur.

COMPLÈTE.

- Le cœur est indiqué par la lettre _____
- La trachée est indiquée par la lettre _____
- Les poumons sont indiqués
par les lettres _____ et _____



Adaptation des questions : problématique des « cocher »

QUESTION

1

Comment ce nombre se lit-il ?

3 0 2 8 0 0 6

COCHE la proposition correcte :

- ☐ trois-cent-deux-mille-huit-cent-six
- ☐ trente millions deux-mille-huit-cent-six
- ☐ trois millions deux-mille-huit-cent-six
- ☐ trois millions vingt-huit-mille-six

/1

Adaptation des questions : problématique des « cocher »

QUESTION

1

/1

Comment ce nombre se lit-il ?

3 0 2 8 0 0 6

SOULIGNE la proposition correcte :

- trois-cent-deux-mille-huit-cent-six
- trente millions deux-mille-huit-cent-six
- trois millions deux-mille-huit-cent-six
- trois millions vingt-huit-mille-six

ANDERLECHT

UNE DES 19 COMMUNES DE LA RÉGION DE BRUXELLES-CAPITALE

Plan de la commune d'Anderlecht



Le stade Constant Vanden Stock



La maison d'Érasme



La station de métro Saint-Guidon



Plan de la commune d'Anderlecht

