

 | e-classe.be



Création de compte et accès

Mode d'emploi

Mars 2020

## TABLE DES MATIÈRES

<b>1. INTRODUCTION .....</b>	<b>2</b>
1.1. Les portails « enseignement » de la FW-B.....	2
1.2. Accéder à e-classe : deux modes de connexion .....	3
<b>2. ACCÉDER VIA E-CLASSE .....</b>	<b>4</b>
2.1. Créer un compte .....	4
2.2. Se connecter.....	9
<b>3. ACCÉDER VIA MON ESPACE .....</b>	<b>11</b>
3.1. Se connecter à Mon Espace.....	11
3.2. Accéder à e-classe depuis Mon Espace .....	12
<b>4. AIDE ET CONTACTS.....</b>	<b>14</b>
4.1. Aide pour accéder à e-classe .....	14
4.2. Aide pour utiliser e-classe.....	14

## 1. INTRODUCTION

### 1.1. Les portails « enseignement » de la FW-B

e-classe est la plateforme de ressources éducatives qui s'inscrit dans le paysage des portails « enseignement » développés par la FW-B. Chacun de ces portails se distingue par des missions et des publics cibles spécifiques. Objectif : guider, informer et outiller au mieux les différents utilisateurs en fonction de leurs démarches propres. Ces trois portails sont :

#### ENSEIGNEMENT.BE

- Portail officiel de l'administration accessible à tout public
- Informations générales sur l'enseignement

#### e-classe.be

- Plateforme réservée à la communauté éducative
- Ressources éducatives

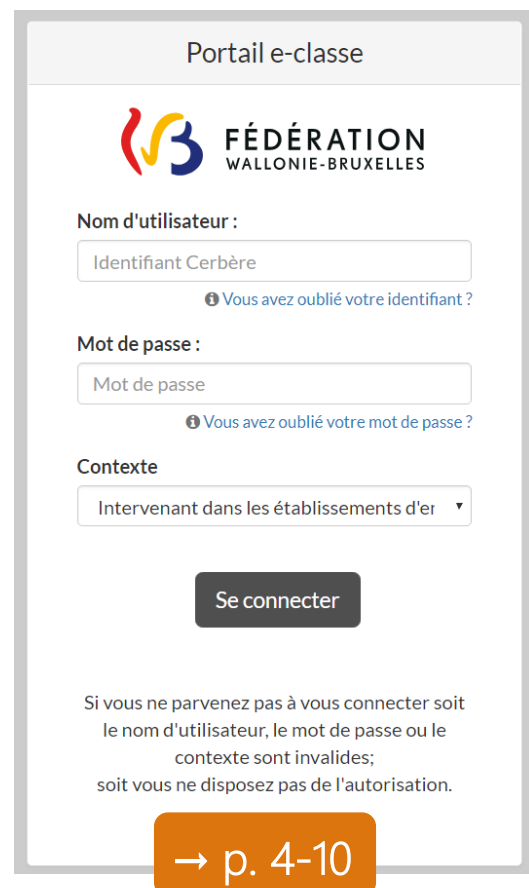
#### « Mon Espace »

- Guichet électronique unique
- Démarches administratives des membres des personnels (MDP) de l'enseignement


## 1.2. Accéder à e-classe : deux modes de connexion

Les membres des personnels de l'enseignement (MDP) qui exercent une fonction éducative (enseignants et conseillers pédagogiques, inspecteurs, chefs d'établissement, personnel technique des centres PMS...) peuvent accéder à e-classe :

soit directement via e-classe  
(connexion avec un compte Cerbère)



Portail e-classe

 FÉDÉRATION  
WALLONIE-BRUXELLES

Nom d'utilisateur :

Vous avez oublié votre identifiant ?

Mot de passe :

Vous avez oublié votre mot de passe ?

Contexte

**Se connecter**

Si vous ne parvenez pas à vous connecter soit le nom d'utilisateur, le mot de passe ou le contexte sont invalides; soit vous ne disposez pas de l'autorisation.

**→ p. 4-10**



soit via Mon Espace  
(connexion avec eID ou itsme)



LE GUICHET  
ÉLECTRONIQUE  
« Mon Espace »  
VA VOUS SIMPLIFIER LA VIE !

 Connexion avec eID

 Connexion avec itsme

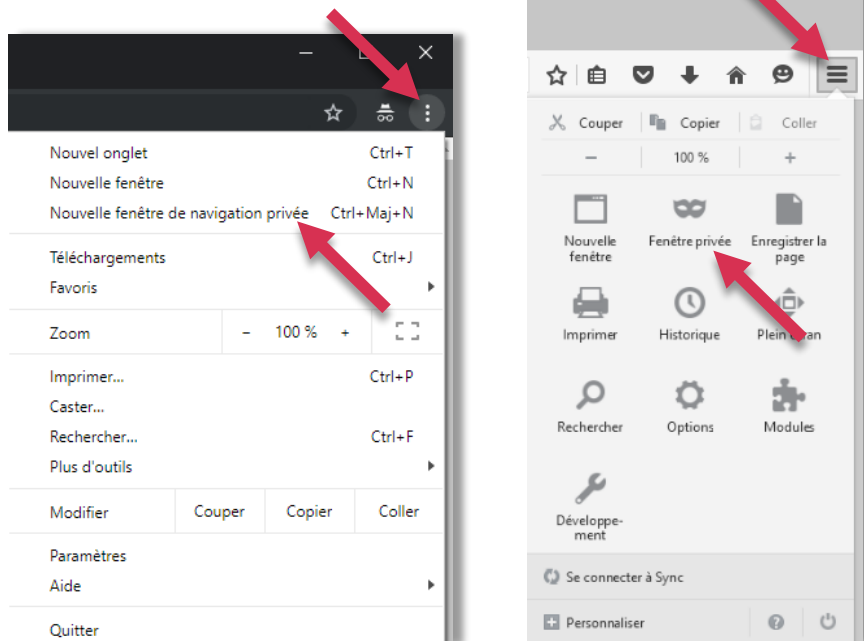
**→ p. 11-13**

## 2. ACCÉDER VIA E-CLASSE

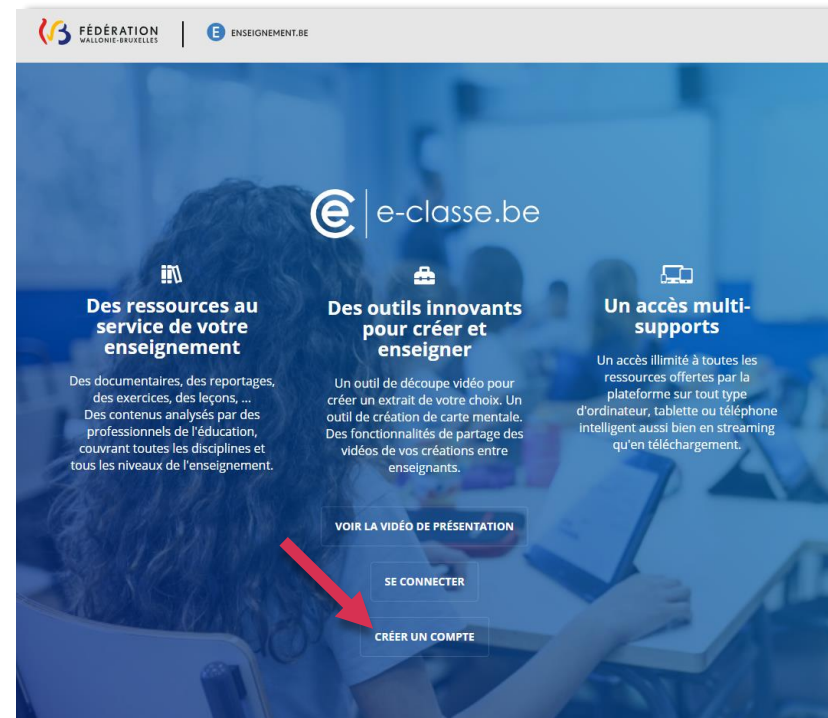
### 2.1. Créer un compte

Le compte qui permet d'accéder à e-classe est un **compte Cerbère « enseignement »** classique. Si vous disposez déjà d'un tel compte (p.ex. pour accéder à des applications métier telles que EVAEXT), l'étape de création est inutile.

1. De préférence, ouvrez dans votre navigateur web une fenêtre de navigation privée (ici avec Chrome et Firefox)



2. Sur **www.e-classe.be**, cliquez sur **CRÉER UN COMPTE**



3. Assurez-vous d'être titulaire d'un numéro de matricule.  
Cliquez alors sur **Activez votre compte**.

PORTAIL APPLICATIF DE LA FÉDÉRATION WALLONIE-BRUXELLES CONTACT AIDE

FÉDÉRATION WALLONIE-BRUXELLES | E ENSEIGNEMENT.BE

Gestion des comptes des membres du personnel de l'enseignement

Accueil / mon compte

### MON COMPTE

**Gestion de votre compte**

Vous disposez d'un numéro de matricule mais pas d'un nom d'utilisateur Cerbère.

Vous ne disposez ni d'un numéro de matricule (ex : enseignement supérieur), ni d'un compte Cerbère.

**Activez votre compte**

**Créez votre compte**

**Connexion**

Vous connaissez votre nom d'utilisateur et votre mot de passe Cerbère, accédez directement à l'application.

**Connectez-vous**

*! Ce compte vous servira également à vous connecter aux applications métier de l'enseignement.*

Ce site est réalisé avec le support de l'ETNIC Contact Aide

4. Choisissez l'un des trois modes d'identification :
- manuellement : le plus aisé ;
  - avec eID : le plus sûr ;
  - avec itsme : le plus évolué.
- Pour l'exemple, cliquez sur **Manuellement**.

PORTAIL APPLICATIF DE LA FÉDÉRATION WALLONIE-BRUXELLES CONTACT AIDE

FÉDÉRATION WALLONIE-BRUXELLES | E ENSEIGNEMENT.BE

Gestion des comptes des membres du personnel de l'enseignement

Accueil / identification

### IDENTIFICATION

**Manuellement (en utilisant vos n° de matricule enseignant et de registre national)**

**Avec eID (carte d'identité et lecteur)**

**Avec ITSME® (smartphone et app ITSME®)**

[D'autres questions?](#)

Ce site est réalisé avec le support de l'ETNIC Contact Aide

5. Renseignez sans espace ni signe de séparation :
- les 11 chiffres de votre numéro de **matricule** ;
  - les 11 chiffres de votre numéro de **registre national**.

Cliquez ensuite sur **Continuer**.

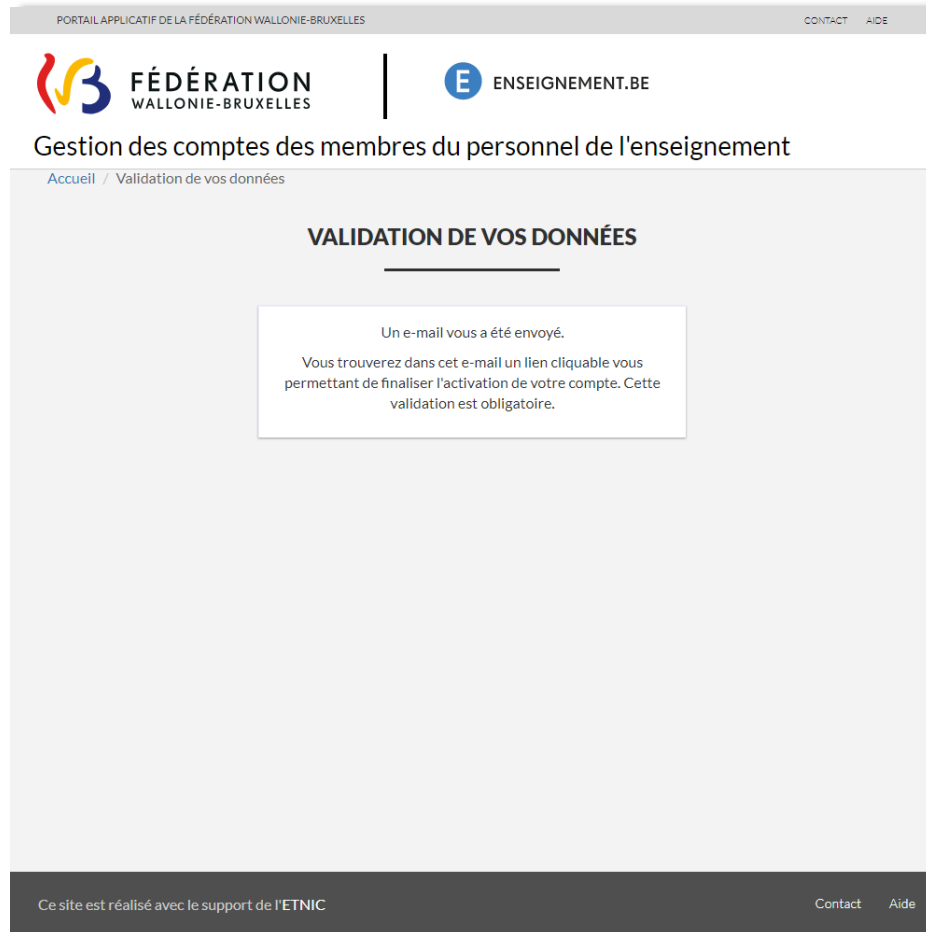
6. Notez précautionneusement votre **nom d'utilisateur** !  
Renseignez votre **adresse e-mail** personnelle.

Choisissez votre **mot de passe** :

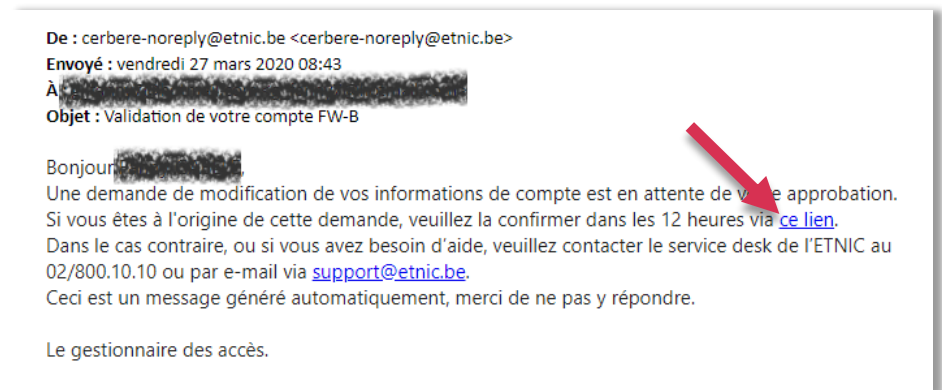
- au moins 6 caractères ;
- au moins 1 minuscule, 1 majuscule et 1 chiffre ;
- à renouveler tous les 6 mois (alerte d'expiration par e-mail).

Cliquez sur **Validez**.

7. Le système vous informe de l'envoi d'un e-mail sur votre adresse personnelle renseignée à l'étape précédente.



8. Ouvrez la boîte de réception de votre e-mail personnel. Prenez connaissance du contenu du message intitulé « Validation de votre compte FW-B ». Cliquez sur le **lien cliquable** présent dans le message. NB : - la réception de l'e-mail peut prendre quelques minutes ; - l'e-mail peut avoir été catégorisé comme indésirable (*spam*) par votre messagerie.





9. Le système vous informe de la validation de création de votre compte.

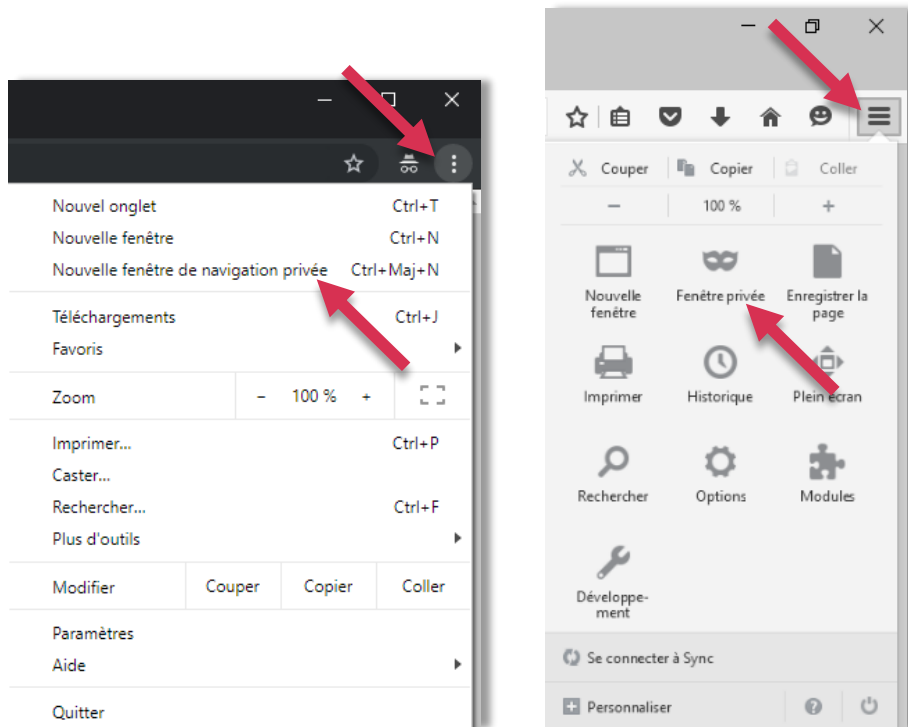
Cliquez sur **Connectez-vous** et rendez-vous à la page 9 étape 3 pour la procédure de connexion.

10. Pour toute question sur la création/gestion de compte :

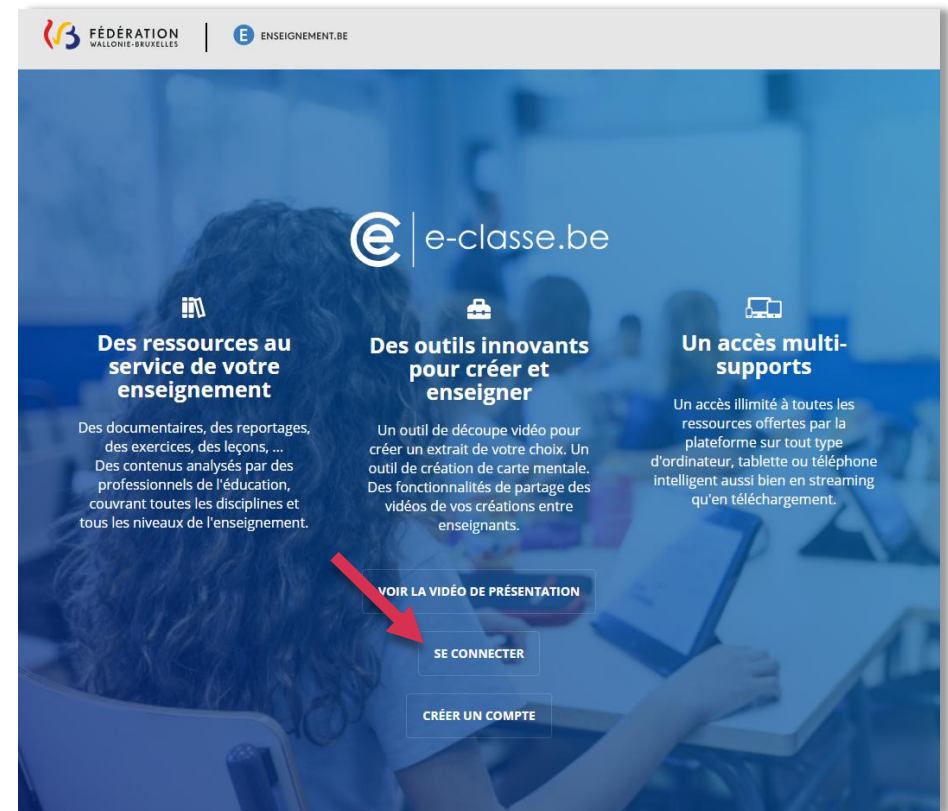
- rendez-vous sur <https://identification-ens.cfwb.be/onboarding/public/faq.xhtml>
- ou contactez le service support de l'ETNIC au **02/800.10.10** ou par e-mail via [support@etnic.be](mailto:support@etnic.be).

## 2.2. Se connecter

1. De préférence, ouvrez dans votre navigateur web une fenêtre de navigation privée (ici avec Chrome et Firefox)



2. Rendez-vous sur [www.e-classe.be](http://www.e-classe.be). Cliquez sur **SE CONNECTER**.



3. Indiquer vos identifiants Cerbère (cf. p. 6 étape 6) :

- votre **nom d'utilisateur** ;
- votre **mot de passe**.

Vérifiez que le **contexte** « Intervenant dans les établissements d'enseignement et PO » est sélectionné.

Cliquez ensuite sur **Se connecter**.

Portail e-classe

FÉDÉRATION WALLONIE-BRUXELLES

Nom d'utilisateur :  
Identifiant Cerbère  
Vous avez oublié votre identifiant ?

Mot de passe :  
Mot de passe  
Vous avez oublié votre mot de passe ?

Contexte  
Intervenant dans les établissements d'enseig

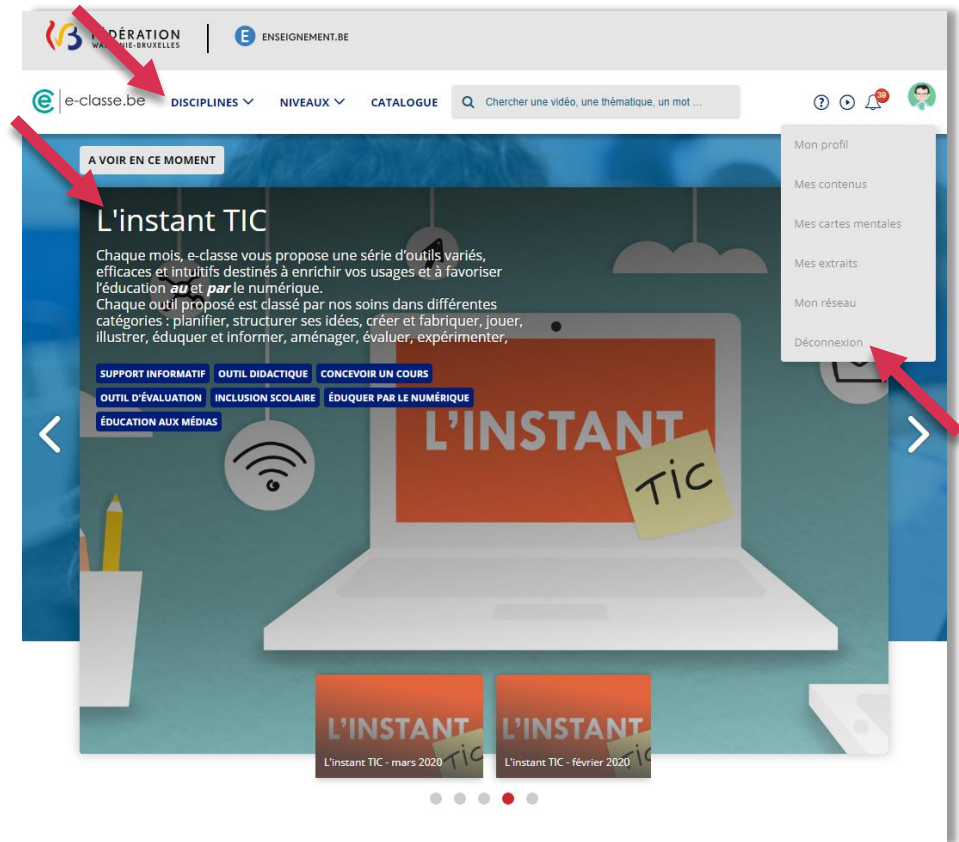
Se connecter

Si vous ne parvenez pas à vous connecter, soit le nom d'utilisateur, le mot de passe ou le contexte sont invalides; soit vous ne disposez pas de l'autorisation.

4. Bienvenue sur e-classe ! Découvrez le catalogue via :

- la barre principale (entrées par **Disciplines**, **Niveaux**, **Catalogue** et **moteur de recherche** ;
- le **carrousel** de la page d'accueil.

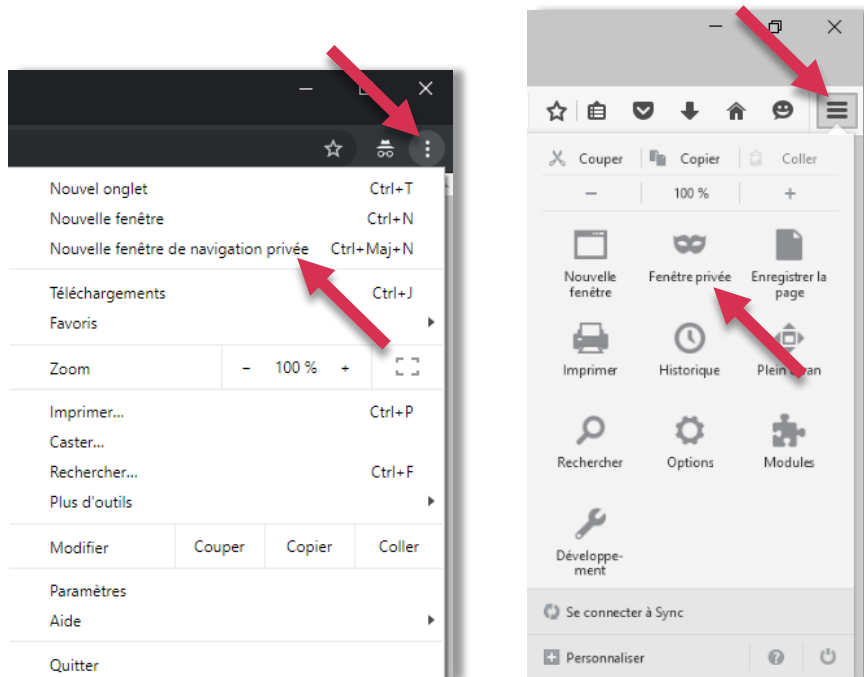
NB : Pensez à clôturer votre session en cliquant dans le menu de votre profil en haut à droite sur **Déconnexion**.



## 3. ACCÉDER VIA MON ESPACE

### 3.1. Se connecter à Mon Espace

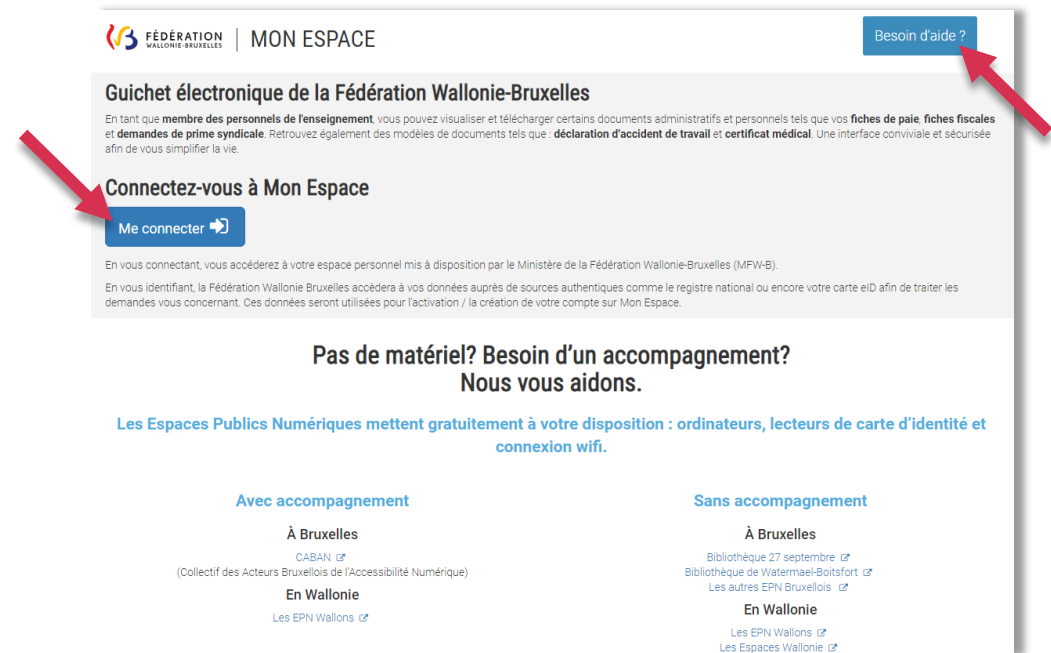
1. De préférence, ouvrez dans votre navigateur web une fenêtre de navigation privée (ici avec Chrome et Firefox)



2. Rendez-vous sur <https://monespace.fw-b.be>.

Cliquez sur **Me connecter** et suivez les étapes de connexion à Mon Espace par eID ou itsme.

NB : si nécessaire, cliquez sur **Besoin d'aide ?**. Vous y trouverez une FAQ, un guide de connexion et un point de contact.

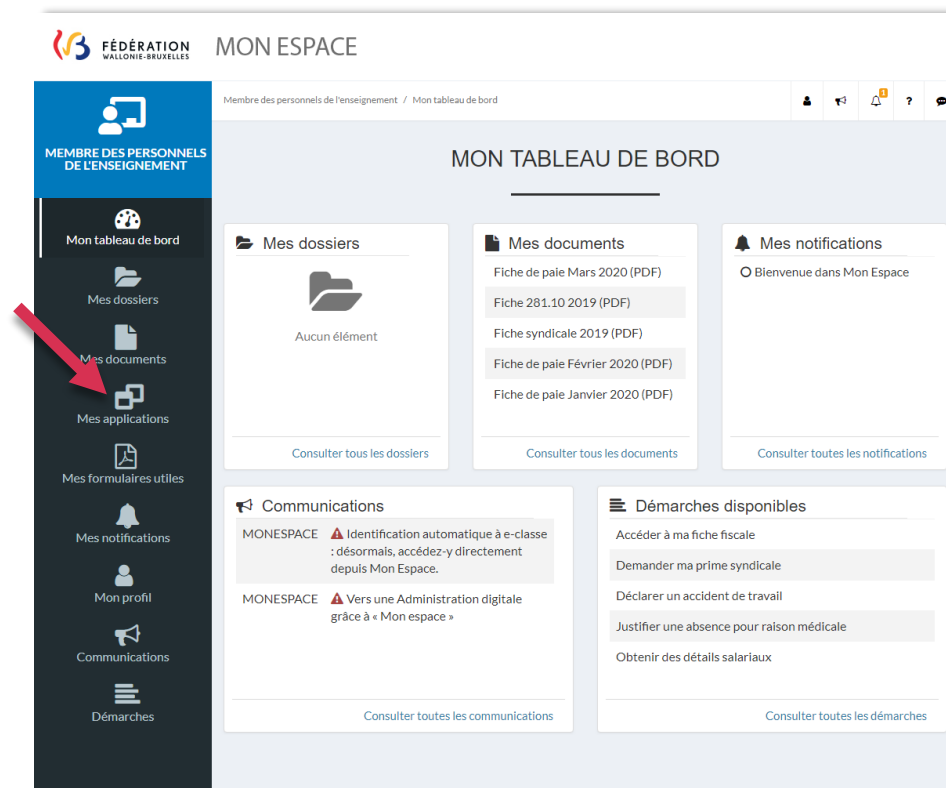


## 3.2. Accéder à e-classe depuis Mon Espace

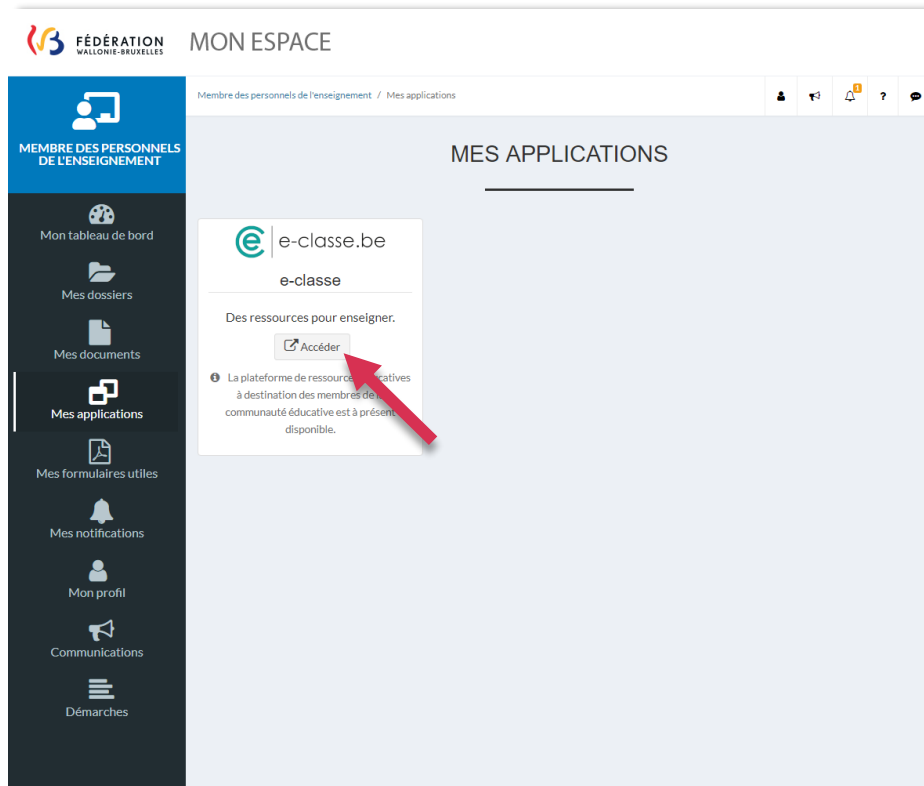
1. Sur la page d'accueil de Mon Espace, cliquez sur **Mon tableau de bord** de votre espace « Membre des personnels de l'enseignement »



2. Cliquez sur **Mes applications**.



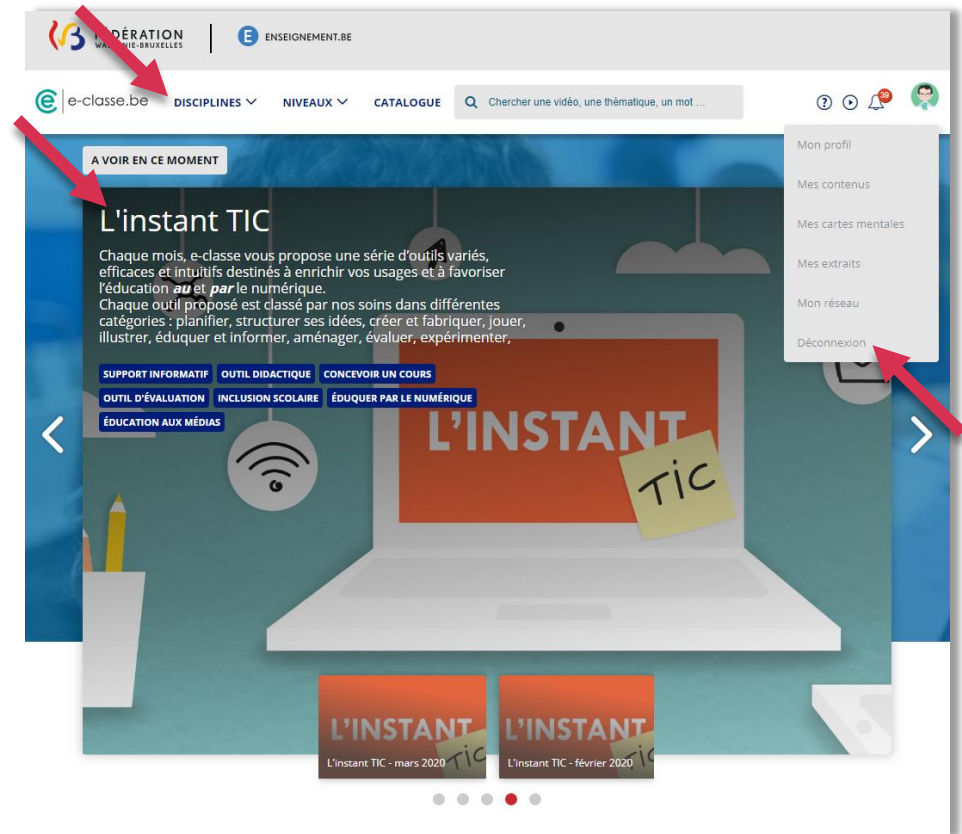
3. Cliquez sur le bouton **Accéder** de l'application e-classe.



4. Bienvenue sur e-classe ! Découvrez le catalogue via :

- la barre principale (entrées par **Disciplines**, **Niveaux**, **Catalogue** et **moteur de recherche** ;
- le **carrousel** de la page d'accueil.

NB : Pensez à clôturer votre session en cliquant dans le menu de votre profil en haut à droite sur **Déconnexion**.



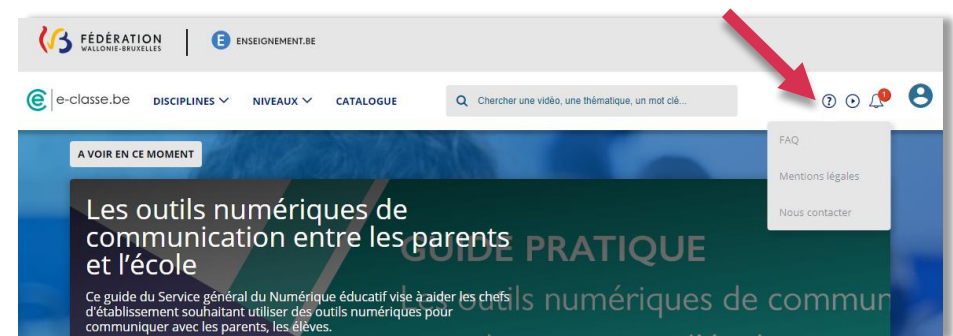
## 4. AIDE ET CONTACTS

### 4.1. Aide pour accéder à e-classe

1. Pour toute question sur la création/gestion de compte Cerbère « enseignement » via l'interface d'e-classe :
  - rendez-vous sur <https://identification-ens.cfwb.be/onboarding/public/faq.xhtml>
  - ou contactez le service support de l'ETNIC au **02/800.10.10** ou par e-mail via [support@etnic.be](mailto:support@etnic.be).
2. Pour toute question sur la connexion à Mon Espace :
  - rendez-vous dans le centre d'aide sur <https://monespace.fw-b.be/monespace/public/faq.xhtml>
  - ou contactez le service support de l'ETNIC au **02/800.10.10**.

### 4.2. Aide pour utiliser e-classe

1. Pour toute question sur les fonctionnalités d'e-classe :
  - rendez-vous sur la FAQ d'e-classe ;



- consultez les tutoriels sur <https://www.youtube.com/channel/UCJzG34nio5olpfajkL2JS7A>
- ou contactez l'équipe e-classe du Service du numérique éducatif par téléphone au **02/690.82.37** ou par e-mail via [e-classe@cfwb.be](mailto:e-classe@cfwb.be).